

Jeep®

Compass



M Ű S Z A K I A D A T O K

Jeep® Compass. Kompakt szabadidőjármű klasszikus

Jeep formavilággal és gazdaságos teljesítménnyel.

A Compass családfája egyenesen az eredeti Jeep-ig, a Willys MB-ig vezethető vissza. Akár a kétoldali változó szelepvezérlésű, kétliteres DOHC 16V alapmotort, akár az opcióként rendelhető, 2.2 CRD DOHC 16V turbódízelt választja, az ütőképes, alumínium szerkezetű erőforrások készen állnak a kalandra!



Műszaki adatok

| | |
|-------------------------------------|---------------------------------|
| HAJTÁSLÁNC | |
| Motor | 2.4 DOHC 16V soros négyhengeres |
| Lökettérfogat (cm³) | 2360 |
| Teljesítmény (LE / ford.) | 170 / 6000 |
| Forgatónyomaték (Nm / ford.) | 220 / 4500 |

| | |
|-------------------------------------|-------------------------|
| Motor | 2.2 DOHC 16V turbódízel |
| Lökettérfogat (cm³) | 2143 |
| Teljesítmény (LE / ford.) | 163 / 3600-4200 |
| Forgatónyomaték (Nm / ford.) | 320 / 1400-3600 |

| | |
|-------------------------------------|---|
| Motor | 2.0 DOHC 16V Dual VVT, soros négyhengeres |
| Lökettérfogat (cm³) | 1998 |
| Teljesítmény (LE / ford.) | 156 / 6300 |
| Forgatónyomaték (Nm / ford.) | 190 / 5100 |

Üzemanyag-ellátó rendszer Szekvenciális, elektronikus, többpontos befecskendezés, elektronikus fojtószelep-szabályozással

Ajánlott üzemanyag Ólommentes benzín / Gázolaj

Motorszerkezet / Üzemanyag-ellátás Nagy nyomáson öntött alumínium motorblokk száraz vas hengerperselyekkel, öntött alumínium hengerfej, kovácsolt acél főtengely, kettős kiegyensúlyozó tengely (2,4l)

Szívórendszer Változó hosszúságú szívócső (elektronikus aktív szabályozó szelepekkel), hengerenként 4 szelep, elektronikusan szabályozott, kétoldali változó szelepvezérlés, elektronikus fojtószelep-szabályozás

Kipufogó rendszer Túlméretes úrtartalmú hangtompító a kisebb ellennyomás és zajszint, valamint a hosszabb élettartam érdekében

ERŐÁTVITEL

Ötfokozatú kézi sebességváltó Overdrive, áttételezés (:1) 3,77 – 0,72 (1-5. fok); végáttétel 2,97 _____ alapfelszerelés

Fokozatmentes (CVT2) automata erőátvitel 30 mm-es nagy szakítószilárdságú, többrétegű acél hajtószíjjal. Áttételezés (:1) 2,35 - 0,39; végáttétel 2,41 _____ opció

Hatfokozatú kézi sebességváltó Overdrive, kettős tömegű lendkerék. Áttételezés (:1) 3,54 – 0,79 (1-6. fok); végáttétel 2,73 _____ alapfelszerelés (2.2 CRD)

HAJTÁSKÉPLET

Elsőkerék-hajtás (4x2) erőátvitel homokinetikus tengelycsuklókkal és azonos hosszúságú féltengelyekkel _____ alapfelszerelés

Freedom Drive I: aktív, állandó összkerék-hajtás (4WD) választható reteszeléssel (4WD LOCK) _____ opció

TÉRFOGAT/TÖMEG/VONTATÁS (metrikus mértékegységekben, ha máshogy nem jelöltük)

Üzemanyag-tartály _____ 51,1 L

Menetkész tömeg _____ 1490 kg–1535 kg (2.4 M5) / 1525 kg–1570 kg (2.4 CVT) / 1610 kg–1650 kg (2.2TD)

Terhelhetőség _____ 520 kg (2.4 M5) / 485 kg (2.4 CVT) / 440 kg (2.2TD)

Megengedett legnagyobb össztömeg _____ 2010 kg (2.4) / 2050 kg (2.2TD)

Legnagyobb vontatható tömeg (megfelelően felszerelt modell esetén) _ 1500 kg (2.4) / 2000 kg (2.2TD)

Vonószem terhelés (megfelelően felszerelt modell esetén) ____ 75 kg (2.4) / 100 kg (2.2TD)

MEGJEGYZÉS: Egyeztesse a tervezett vontatási feladatokat Jeep márkakereskedőjével, aki ezek alapján segít Önnek kiválasztani az elvárásoknak megfelelő felszerelést.

KAROSSZÉRIA/FELFÜGGESZTÉS/VÁZSZERKEZET

Karosszéria Önördő acél karosszéria biztonsági utascellával. Fejlett, melegen sajtolt, egyedileg hengerelt, kétfázisú acél gyártástechnológia. Nagyobb szilárdságot, kisebb tömeget és hatékonyabb zaj/rezgés-csillapítást eredményező, fejlett hegesztések. Elülső gyűrődő zóna.

Felfüggesztés

Elöl: független kerékelfüggesztés, MacPherson rugóstagok, csavarrugók, gáztöltésű lengéscsillapítók, stabilizátor

Hátul: független, többlengókaros kerékelfüggesztés, csavarrugók, gáztöltésű lengéscsillapítók, stabilizátor

Kormánymű Fogasléces szervokormány (feszesebb kormányérzet a Limited kivíten)

Kormányáttétel _____ 16,4:1

Fordulókör átmérője, padkák között (méter) _____ 10,8

Kormányfordulatok száma (ütközéstől ütközésig) _____ 2,9

Fékrendszer ABS, hidraulikus fékrásegítés, 4 tárcsafék (elöl belső hűtéses, 57 mm egydugattyús úszó féknyereggel, hátul tömör, 35 mm féknyereggel) (hátul dobfékek a 2WD Sport modellen) _____ alapfelszerelés

Elektronikus menetstabilizáló (ESC)* Négycsatornás, négy kerékre ható blokkolásgátló, aktív keréksebesség, járműsebesség, kormányszög, kitérésí ráta,

valamint oldalgyorsulás érzékelők. Menetstabilizáló rendszer kétállású aktiváló kapcsolóval. Teljes sebességtartományban működő kipörgésgátló, vészfékrásegítés, elektronikus borulásvédelem, elektronikus fékerőelosztás (a Freedom Drive I terepiáró-csomag 4WD fékdifferenciálzárat és terephangolását ABS-t is tartalmaz) _____ alapfelszerelés

Rögzítőfék _____ dobfék

*Még a legkifinomultabb rendszer sem képes felülkerekedni a fizika törvényein, vagy a felelőtlen vezetési stíluson. A teljesítmény a rendelkezésre álló tapadás függvénye, a tapadás mértékét befolyásolja a hó, a jég, és számos egyéb körülmény. Ha az ESC figyelmeztető lámpa villog, vegye vissza a gázt, és igazítsa a jármű sebességet, valamint saját vezetési stílusát az útviszonyokhoz. Minden esetben vezessen gondosan, a körülményeknek megfelelően! Mindig kapcsolja be biztonsági övét!

BELSŐ MÉRETEK (mm, ha máshogy nem jelöltük)

Ülések száma _____ 5 felnőtt

Fejtér, elöl / hátul _____ 1033,7 / 1013,9

Lábtér, elöl / hátul _____ 1032,1 / 999,7

Válttér, elöl / hátul _____ 1380,4 / 1372,0

Csípőtér, elöl / hátul _____ 1328,8 / 1294,5

Csomagtartó (liter) öt üléssel / öt üléssel, tetőig / két üléssel / két üléssel _____ 328 / 458 / 725 / 1269

KÜLSŐ MÉRETEK (mm, ha máshogy nem jelöltük)

Tengelytáv _____ 2635

Hosszúság _____ 4448

Túlnyúlás, elöl / hátul _____ 916 / 897

Szélesség, tükrök nélkül _____ 1812

Nyomtáv, elöl / hátul _____ 1520 / 1520

Magasság (tetősínnel / tetősínnélkül) _____ 1718 / 1663

Szabad hasmagasság elöl / hátul _____ 205 / 209

Első terepszög _____ 20°

Hátsó terepszög _____ 32°

Középső terepszög _____ 20°



Csillogó fekete kristály gyöngyház

Feketeszeder gyöngyház

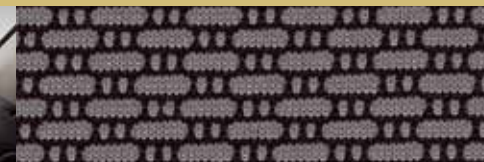
Sötét meggypiros kristály gyöngyház

Ragyogó ezüstmetál

Ásványszürke metál

Ragyogó fehér

SPORT

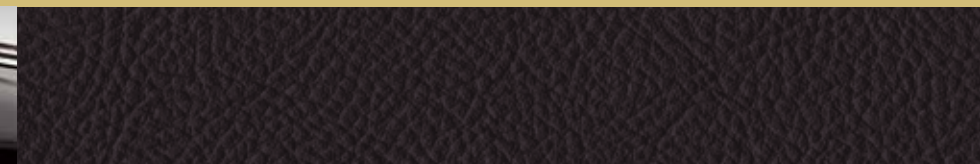


Cubic szövet/Duet szövet — sötét palaszürke

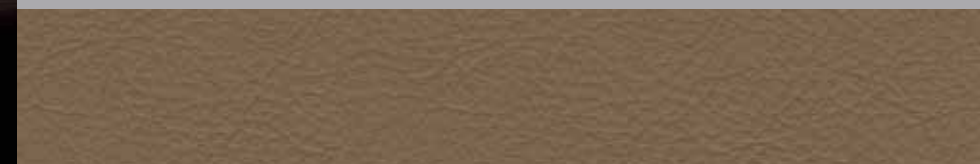


Cubic szövet/Duet szövet — világos kavics bézs

LIMITED



McKinley bőrkárpit — sötét palaszürke, világos palaszürke öltésekkel



McKinley bőrkárpit — világos kavics bézs, sötét palaszürke öltésekkel



SPORT
Cubic szövet/Duet szövet —
világos kavics bézs



LIMITED
McKinley bőrkárpit —
sötét palaszürke,
világos palaszürke öltésekkel

Felszereltségi lista

| | Sport | Limited |
|---|-------|---------|
| | A | F |
| MENETKÉPESSÉGEK | | |
| Fékkrendszer Négy kerékre ható ABS | • | • |
| Hajtáslánc 2.4 DOHC 16V Dual VVT négyhengeres; ötfokozatú manuális sebességváltó | ○ | ○ |
| 2.4 DOHC 16V Dual VVT négyhengeres; fokozatmentes automata erőátvitel (CVT2) AutoStick funkcióval | ○ | ○ |
| 2.2 CRD DOHC 16V turbódízel, négyhengeres, DPF; hatfokozatú manuális sebességváltó | ○ | ○ |
| 2.0 DOHC 16V Dual VVT négyhengeres; ötfokozatú manuális sebességváltó (csak 2WD) | • | • |
| Freedom-Drive I Aktív, állandó 4WD külön kapcsolható reteszeléssel (2.0 motorhoz nem rendelhető) | ○ | ○ |
| Elsőkerék-hajtás Elsőkerék-hajtású (2WD) erőátvitel homokinetikus tengelycsuklókkal és azonos hosszúságú féltengelyekkel | • | • |
| Sebességtartó elektronika Kormánykerékről vezérelhető | • | • |
| Kormányzás Fogasléces szervokormány, feszesebb érzet | • | • |
| KÜLSŐ | | |
| Díszítőelemek Karosszéria színére fújt hűtőmaszk ezüst részletekkel | • | • |
| Karosszéria színére fújt csomagterájtó betét és külső ajtókilincsek | • | • |
| Hosszanti tetősín Ezüst színű | • | • |
| Ködfényszóró Projektoros, az első lökhárítóban | • | • |
| Külső tükrök Elektromosan állíthatók, fűthetők és behajthatók | • | • |
| Gumiabroncsok P215/60R17, fekete oldalfal, All-Season Touring | • | • |
| Pótkerék, teljes méretű | ○ | • |
| Ablakmozgatás Motoros, vezető oldalán egy gombnyomásra leengedhető | • | • |

*Még a legkifinomultabb rendszer sem képes felülkerekedni a fizika törvényein, vagy a felelőtlen vezetési stíluson. A teljesítmény a rendelkezésre álló tapadás függvénye, a tapadás mértékét befolyásolja a hó, a jég, és számos egyéb körülmény. Ha az ESC figyelmeztető lámpa villog, vegye vissza a gázt, és igazítsa a jármű sebességet, valamint saját vezetési stílusát az útviszonyokhoz. Minden esetben vezessen gondosan, a körülményeknek megfelelően! Mindig kapcsolja be biztonsági övét!

| | Sport | Limited |
|---|-------|---------|
| | A | F |
| BELSŐ | | |
| Légkondicionálás Manuális hőmérséklet-szabályozás | • | |
| Automatikus klímaberendezés | | • |
| Kapaszkodók 4 db, ajtók fölött, a tetőkárpitba szerelve | • | • |
| Csomagtér Kárpitozott csomagtérapadló | • | • |
| Sötétített üvegek A Komfort és Kényelem csomag tartalmazza | P | • |
| Külső hőmérsékleti kijelző A fedélzeti számítógépben | • | • |
| Üléskárpit Deluxe szövet | • | |
| Bőrkárpit | | • |
| Ülések Magasságában állítható vezetőülés | • | |
| Alacsony háttámlájú, állítható dőlésszögű kagylóülések elöl, 60/40 arányban osztva síkba dönthető üléspad hátul | • | • |
| Alacsony háttámlájú, állítható dőlésszögű ülések elöl, előre fektethető háttámlájú utasülés, 60/40 arányban osztva dönthető üléspad hátul | • | • |
| Hat irányban motorosan állítható vezetőülés | • | • |
| Fűthető első ülések (a Biztonság és Komfort csomag tartalmazza) | P | • |
| BIZTONSÁG ÉS VAGYONVÉDELEM | | |
| Légzsákok* Fejlett, többfázisú vezető- és utasoldali légzsák | • | • |
| Intenzív oldalirányú ütközés esetén kinyíló függőnylégzsákok, | • | • |
| Elülső ülésbe beépített oldallégzsákok (a Biztonság és Komfort csomag tartalmazza) | P | P |
| Menetstabilizáló elektronika (ESC)* Elektronikus borulásvédelemmel (ERM), vészfékrésegítéssel, és teljes sebességtartományban aktív kipörgésgátlóval | • | • |
| Távírányítós központi zár / beszállást megkönnyítő világítás | • | • |
| Sentry Key® lopásvédelmi indításgátló Lopásvédelmi rendszer két kódolt kulccsal | • | • |
| Abroncsnyomás-felügyeleti rendszer figyelmeztető fényjelzés | • | • |
| Abroncsnyomás-felügyeleti rendszer kijelző A műszerfalon elhelyezett figyelmeztető kijelzőről leolvasható, melyik abroncsban túlságosan alacsony vagy magas a légnyomás (a Biztonság és Komfort csomagok tartalmazzák) | P | P |

| | Sport | Limited |
|---|-------|---------|
| | A | F |
| UCONNECT® MULTIMÉDIA | | |
| Média center rádiók Media Center 135 MW/FM/CD rádió MP3/WMA lejátszással és AUX bemenettel | • | |
| Media Center 235 6-lemezes CD/ DVD-váltós, MW/FM rádió MP3/WMA lejátszással, AUX bemenettel | ○ | • |
| Media Center 431 MW/FM/CD/DVD rádió MP3/WMA lejátszással, 30GB merevlemez háttértárolóval (6700 dalnyi férőhely), 6,5 colos érintőképernyővel | | ○ |
| Media Center 735N MW/FM/CD/DVD rádió MP3/WMA lejátszással, 30GB merevlemez háttértárolóval (6700 dalnyi férőhely), 6,5 colos érintőképernyővel, AUX bemenettel, Garmin® navigációs rendszerrel (a Technológia csomag tartalmazza) | | ○ |
| Audiorendszerek Négy hangszóró | • | • |
| Kilenc hangszóróból álló Boston Acoustics® hangszóró-rendszer a csomagtartó ajtajára szerelt, lehajtható hangszóró-párral és mélynyomóval (a Prémium audio és a Technológia csomagok tartalmazzák) | | P |
| Uconnect hangvezérlés Mobiltelefon kihangosítás, telefonkönyv-szinkronizálás, Bluetooth® és hangvezérlés (a Prémium audio és a Technológia csomagok tartalmazzák) | | O/P |
| CSOMAGOK | | |
| Komfort és kényelem csomag Sötétített ablaküvegek | ○ | • |
| Prémium audio csomag Kilenc hangszóróból álló Boston Acoustics® hangszóró-rendszer, 368W teljesítmény, a csomagtartó ajtajára szerelt, lehajtható hangszóró-pár, mélynyomó, valamint Uconnect hangvezérlés | | ○ |
| Biztonság és komfort csomag Elülső ülésbe beépített oldallégzsákok*, fűthető első ülések (Limited kivétlen alapfelszerelés), abroncsnyomás felügyeleti kijelző | ○ | ○ |
| Dohányzó csomag Kiemelhető hamutartó és szivargyújtó egység | • | • |
| Technológia csomag Kilenc hangszórós prémium audiorendszer, Media Center 735N rádió, UCI média csatlakozó, Uconnect hangvezérlés, TMC forgalominformációs rendszer (csak Európában) | | ○ |
| • = alapfelszerelés. P = csomagban rendelhető. O = opció. | | |

*A jármű fejlett elülső légzsákjai megfelelnek az USA új, légzsákokra vonatkozó szövetségi előírásainak. A 12 éves vagy fiatalabb gyermekek minden esetben a hátsó ülésen, bekötve utazzanak. A menetiránynak háttal beszerelendő babahordozót soha ne helyezze az első utasülésre, amennyiben oda elülső légzsák van beépítve. Minden utas kösse be megfelelően biztonsági övét.



Keréktárcsák



17 colos, festett alumínium
Compass Sport



17 colos Motive Ultra-Brite
Machined öntött alumínium
Compass Limited



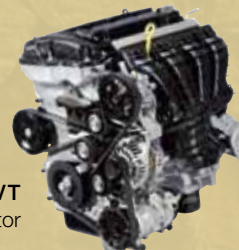
18 colos Motive Ultra-Brite
Machined öntött alumínium
Compass Limited (opció)

Motorok

2.2 CRD DOHC 16V
soros négyhengeres turbódízel, DPF koromrészecske-szűrővel, hatfokozatú manuális sebességváltóval



2.4 DOHC 16V dual VVT
négyhengeres benzinmotor fokozatmentes automata erőátvitellel (CVT2) AutoStick funkcióval..



2.0 DOHC 16V dual VVT
négyhengeres benzinmotor ötfokozatú manuális sebességváltóval

A katalógusban szereplő termékillusztrációk és műszaki adatok a nyomdába adás pillanatában megfeleltek a valóságnak. A Chrysler Group LLC fenntartja magának a jogot, hogy időről időre, előzetes értesítés vagy kötelezettség nélkül, bármikor módosítsa termékei árát, műszaki tartalmát, felszereltségét, szín- vagy anyagválasztékát, továbbá hogy módosítsa modelljeit, illetve beszüntesse azok gyártását, amennyiben ezen változtatások a termékfejlesztés célját szolgálják, illetve formatervezési és/vagy marketing megfontolásokból szükségesek. A Jeep, a Jeep hűtőmaszk, a Compass, a Sentry Key és a Uconnect a Chrysler Group LLC bejegyzett védjegyei. A Bluetooth a Bluetooth SIG bejegyzett védjegye. A Garmin és a Garmin logó a Garmin, Ltd. vagy leányvállalatainak egy vagy több országban, köztük az Amerikai Egyesült Államokban bejegyzett védjegye. A Boston Acoustics a Boston Acoustics, Inc. bejegyzett védjegye.

Amikor az Ön Jeep® járműve hosszú, kalandos életének végére ér, visszavesszük Öntől, és környezetbarát módon, az EU élettartamuk végére ért járművekre vonatkozó irányelvével összhangban semmisítjük meg azt - addig azonban rengeteg élmény vár még Önre!

*Az egyes országok törvényes előírásainak figyelembevételével, legfeljebb 3,5 t össztömegű járművekre vonatkozik. A Jeep járművek már évekkel ezelőtt teljesítették az újrahasznosítható tervezésre vonatkozó jogi előírásokat. A hasznos élettartama végére ért járműveket a Jeep begyűjtőhelyek és szétszerelő műhelyek hálózata várja, ahol környezetbarát módon szerelik szét azokat. Ugyanakkor a járművek és járműalkatrészek újrahasznosíthatósága folyamatosan fejlődik, azaz a Jeep járművek a jövőben is maximálisan teljesíteni fogják az újrahasznosításra vonatkozó, egyre szigorodó törvényi kvótákat.

EURÓPÁBAN NYOMTATVA 11S1JCPEN1629 (1.975M) 2/11

A Jeep a Chrysler Group LLC bejegyzett védjegye.

www.jeep.hu

Jeep[®]