

# CITROËN JUMPER

## Tarifs



### TARIFS GAMME CITROËN JUMPER

Prix public, clés en mains, maxima conseillés applicables au 02/03/2026

*Remplace le tarif du 20/10/2025*

## Page Contenu

2	Sommaire + Evolutions tarif vs précédent
3	Moteurs & Silhouettes
4	Contraintes 4.25T (thermique & électrique)
05 - 06	Informations importantes sur versions thermiques HEAVY DUTY
7	Montée en gamme sur Fourgon tôle, Fourgon vitré et Cabine approfondie - THERMIQUE
8	Montée en gamme sur Châssis cabine, Plancher cabine, Plateau ridelles et Véhicules Utilitaires Transformés (VUT) - THERMIQUE
9	<a href="#">Montée en gamme sur Fourgon tôle, Fourgon vitré et semi-vitré - ELECTRIQUE</a>
10	<a href="#">Montée en gamme sur Châssis cabine, Plateau ridelles et Véhicules Utilitaires Transformés (VUT) - ELECTRIQUE</a>
11	Tarifs Fourgon tôle
12	Tarifs Fourgon vitré - Fourgon semi-vitré (Cabine approfondie) - Plateau ridelles
13	Tarifs Châssis cabine - Châssis double cabine
14	Tarifs Plancher cabine
15	Tarifs Véhicules Utilitaires Transformés (V.U.T.)
16	Tarifs Fourgons tôlés HEAVY DUTY & Cabines motrice => uniquement SPC
17 - 18	<a href="#">Tarifs Gamme électrique</a>
19 à 27	Tarifs Options individuelles et Packs - Véhicules complets et Véhicules Utilitaires Transformés (VUT)
28 à 33	Tarifs Options individuelles et Packs - Véhicules incomplets
34 - 35	Teintes
36	Services connectés
37	Garantie 8 ans

### Principales évolutions vs tarif du 28/10/2025

#### Lancement de la gamme MY26 - Code modèle AM14

#### Pas d'évolution tarifaire sur la finition de base

3 niveaux de finition : FIRST / PLUS / MAX

Fermeture de 33 versions thermiques, représentant 0,46% des ventes sur les 2 dernières années

[Fermeture de 5 versions électriques en 3.5T \(fourgon vitré, fourgon semi-vitré, châssis cabine\) en raison d'un risque de charge utile insuffisante après transformation](#)

Réouverture des cabines approfondies avec notre partenaire SNOEKS, sur base de fourgons semi-vitrés L3H2

J6XK... Fermeture du Pack Premium Connect (J6XK), des Packs Conduite autonome niveau 2 (J6UX-J6L3), des Pack Techno Premium (J6MA)

J6VM... Fermeture des Packs Easy Driving (J6VM-J6VP), des Packs Style (J6VW-J6VY), des Packs Urbain (J6W3-J6W4), des Packs Visibilité (J6MU-J6MV)

J6LH... Fermeture des Packs Chantier (J6LH-J6LJ-J6LK-J6LP-J6LN), des Packs Cabine (BUFY-J6LI-J6K9)

ZJB5... Ouverture du Pack Techno 10" (ZJB5), modification du contenu du Pack Hiver (KG12)

HU02... Ouverture d'options individuelles : Rétroviseurs extérieurs rabattables électriquement (HU02), Projecteurs FULL LED (LA05), Détection des angles morts (AO03), Projecteurs AB AV (PRC)

ES02... Ouverture d'options individuelles : Prise 12V dans espace de chargement (ES02), Eclairage LED dans espace de chargement (FC71), Poignées aide montée/descente (CR35)

RG35... Ouverture d'options individuelles : Régulateur de vitesses adaptatif (RG35), Régulateur de vitesses adaptatif avec Stop&Go (I401)

N201... Ouverture d'options individuelles : Rétroviseur central numérique (N201), Boite à gants centrale (ME00), Prise 230V au tableau de bord (ES11)

ZIAX... Ouverture d'options individuelles : Jantes en alliage 16" (ZIAX), Jantes en alliage 16" (ZIBB), Pare-choc AV peint (UXAC)

SP28 Harmonisation des tarifs sur les coffres de benne acier et benne triverse alu : 1200 € HT

TU01 Capucine de rangement désormais en option sur l'ensemble des versions de caisses Grand Volume

4204 [Ouverture de l'option ePTO 400V - 7 kW pour transformation sur versions électriques](#)

## Moteurs & Silhouettes

### Moteurs

#### Puissance

DIESEL 120 ch	→ + 900 €	DIESEL 140 ch	→ +1 500 €	DIESEL 180 ch
------------------	--------------	------------------	---------------	------------------

#### Homologation

Light Duty	→ -300 €	Heavy Duty
------------	-------------	------------

#### Boîte de vitesses

Manuelle (BVM6)	→ + 2 600 €	Automatique (BVA8)
-----------------	----------------	--------------------

### Silhouettes

#### Empattement Fourgon

L2 3450 mm	→ + 900 €	L3 4035 mm	→ + 900 €	L4 4035 mm
---------------	--------------	---------------	--------------	---------------

#### Empattement Châssis / Plancher

L2 3450 mm	→ + 300 €	L2S 3 800 mm	→ + 300 €	L3 4035 mm	→ + 300 €	L4 4035 mm
---------------	--------------	-----------------	--------------	---------------	--------------	---------------

#### Hauteur

H1 2 254 mm	→ + 900 €	H2 2 524 mm (Diesel) 2 612 mm (élec)	→ + 900 €	H3 2 764 mm (Diesel) 2 850 mm (élec)
----------------	--------------	--	--------------	--

#### PTAC

3.0T	→ + 900 €	3.3T	→ + 900 €	3.5T	→ + 500 €	3.5T Renforcé	→ + 900 €	4.25T Renforcé
------	--------------	------	--------------	------	--------------	---------------	--------------	----------------

## VEHICULES THERMIQUES 4.25T

Les fourgons tôlés, châssis cabine, plancher cabine 4.25T sont des Poids Lourds, en homologation N2, et à ce titre, ils doivent respecter les conditions suivantes :

- Utilisation avec un Permis C
- Bridage de la vitesse à 90 km/h
- Contrôle technique tous les ans
- Utilisation d'un chronotachygraphe

**Seuls les véhicules destinés aux services de secours peuvent bénéficier du retrait du bridage de la vitesse (option SB15) et du retrait du chronotachygraphe (option HC08)**

## VEHICULES ELECTRIQUES 4.25T

Rappel : toutes les versions électriques 4.25T bénéficient d'un "**Bonus Poids**", permettant de ramener le PTAC à 3.5T (case F2 de la carte grise) et donc une **UTILISATION AVEC UN PERMIS B** (article R312-4, paragraphe IV, du Code de la Route)

Exemple d'une carte grise d'un fourgon tôlé électrique 4.25T :  
Case F1 : 4250 kg  
Case F2 : 3500 kg

(D.1) Marque [REDACTED]	(D.2) Type variante version <b>250EDEF2X003E</b>	(D.2.1) Code national d'identification du type (en cas de <b>N20FATCA334D980</b>	(D.3) Dénomination commerciale [REDACTED]
(E) Numéro d'identification du véhicule <b>ZFA2500001</b>	(F.1) Masse en charge maximale techniquement admissible (en kg) <b>4250</b>	(F.2) Masse en charge maximale admissible du véhicule en service dans l'état membre d'immatriculation (en kg) <b>3500</b>	(F.3) Masse en charge maximale admissible de l'ensemble en service dans l'état membre d'immatriculation (en kg) <b>5500</b>
(G) Masse du véhicule en service avec carrosserie et dispositif d'attelage (en kg) <b>2865</b>	(G.1) Poids à vide national <b>2790</b>	(J) Catégorie du véhicule CE <b>N2</b>	(J.1) Genre national <b>CAM</b>
(J.2) Carrosserie CE <b>BB</b>	(J.3) Carrosserie (désignation nationale) <b>FOURGON</b>	(K) Numéro de réception par type (si disponible) <b>e3*2007/46*0049*38</b>	(P.6) Puissance administrative nationale <b>13</b>
(P.1) Cylindrée (en cm3) <b>BB</b>	(P.2) Puissance nette maximale (en kW) <b>85</b>	(P.3) Type de carburant <b>EL</b>	

Egalement, ces versions 4.25T bénéficient d'une **DISPENSE DE CHRONOTACHYGRAPHE**, confirmée par 2 entités officielles :

### DGITM

(Direction Générale des Infrastructures, des Transports et des Mobilités)

**Règlement N° 561/2006** du Parlement Européen et du Conseil, relatif aux temps de conduite, temps de pause et de repos  
*"Ce règlement s'applique au transport routier de marchandises par des véhicules, dont la masse maximale autorisée dépasse 3.5 tonnes"*  
Cette "masse maximale autorisée" correspond bien au PTAC (case F2 de la carte grise)

Ces véhicules électriques 4.25T sont donc soumis au :

- Bridage de la vitesse à 90 km/h
- Contrôle technique tous les ans

### UTAC-OTC : Instruction Technique du Contrôle Technique - IT PL F7

Contrôle technique	INSTRUCTION TECHNIQUE	H	18/21
IT PL F7	7 – AUTRE MATÉRIEL	17/10/2024	

- *Règlement CEE n° 561/2006 du 15 mars 2006*
- *Arrêté du 07 juillet 2004 modifié (chronotachygraphe numérique)*
- *Règlement CEE n°165/2014 du 4 février 2014 et règlement d'exécution CEE n° 2016/799 du 18 mars 2016 (chronotachygraphe numérique type 1C)*

Les chronotachygraphes doivent être installés dans tous les véhicules de plus de 3,5 tonnes de PTAC transportant des marchandises par la route et dans tous les véhicules d'une capacité de plus de 9 personnes (y compris le conducteur), sauf exemptions liées à l'usage et listées à l'article 3 du règlement CEE n°561/2006 et à l'article R3313-2 du code des transports.

Conformément à l'article R312-4 du code de la route, les véhicules bénéficiant d'une dérogation de poids ne sont pas concernés par l'obligation d'installation de chronotachygraphe si le PTAC (champ F.2. du certificat d'immatriculation) est inférieur ou égal à 3,5 tonnes.

## Informations importantes sur les versions THERMIQUES HEAVY DUTY (non valables pour les versions électriques)

Que signifie "Heavy Duty" : c'est un type d'homologation, aussi appelée Euro VI (Euro "Grand 6"), à ne pas confondre avec Euro 6e (Euro "Petit 6") correspondant au "Light Duty"

A quoi ça sert : les versions Heavy Duty sont **obligatoirement des véhicules incomplets (y compris les fourgons)**, qui servent à faire des transformations lourdes, chez un carrossier, générant un COC étape 2

Contrainte : Masse de référence doit être **> 2 610 kg**

Quelques notions à connaître :

*Poids à vide : véhicule (avec options) incluant la transformation*

*Poids en ordre de marche : Poids à vide + 75 kg (c'est-à-dire avec le conducteur)*

**Masse de référence : Poids à vide + 100 kg**

Avantages :

Les versions Heavy Duty ne rentrent pas dans le cadre de la régulation CO<sup>2</sup>, ne nécessitant pas de recalcul après transformation (pas de calculatrice) et **n'ont pas de valeur de CO<sup>2</sup>**

En comparaison, les versions Light Duty sont soumises à la législation WLTP (avec recalcul du CO<sup>2</sup> après transformation via la calculatrice)

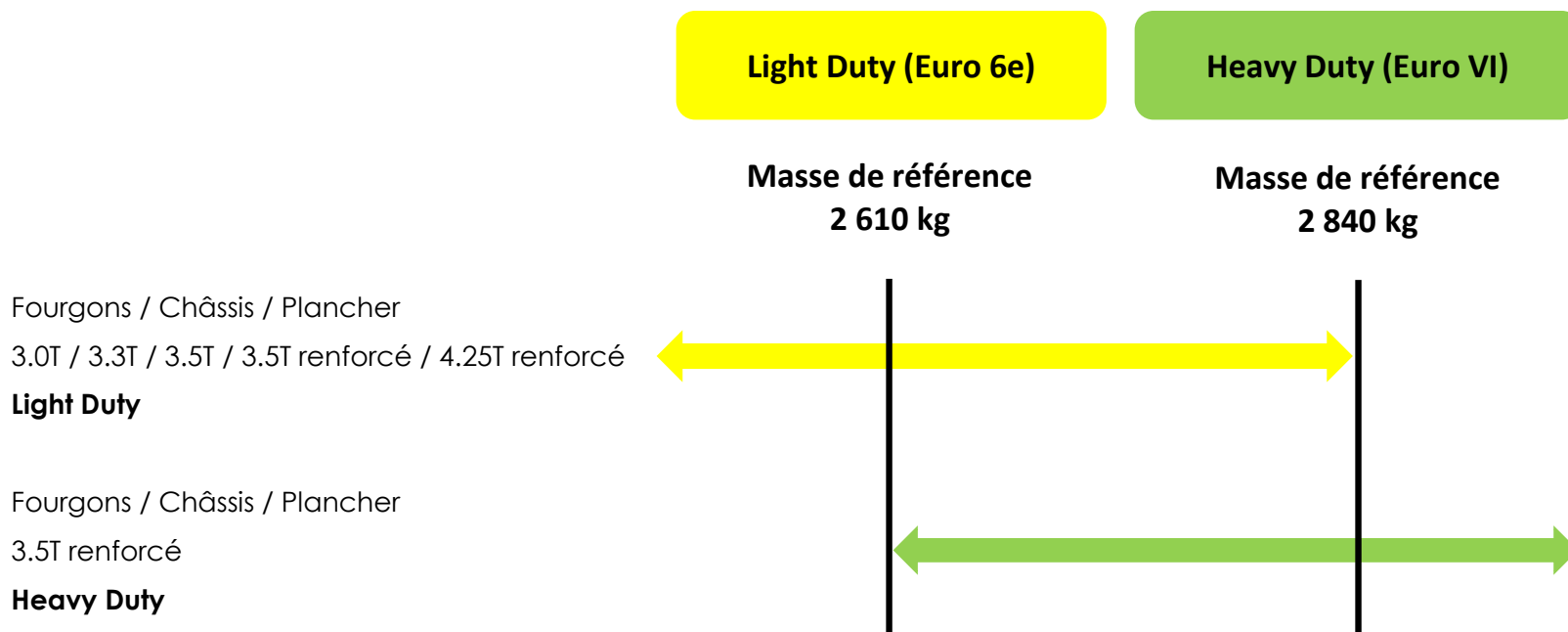
Les versions Heavy Duty sont disponibles sur :

Châssis cabine

Plancher cabine

Fourgons tôleés (commandes exclusivement uniquement via le Stellantis Professional Centre)

Les Versions "Light Duty" ne peuvent pas dépasser une masse de référence supérieure à 2 840 kg, transformation incluse. Cela est possible avec les versions "Heavy Duty".



### Un véhicule Heavy Duty peut-il transporter ou tracter une charge plus lourde ?

NON, un véhicule Heavy Duty conserve le même PTAC de 3 500 kg, ainsi que le même poids remorquable qu'un véhicule 3.5T renforcé. Il ne s'agit pas d'un châssis renforcé.

### Des exemples de transformations ?

**C'est votre CARROSSIER qui s'engagera sur le produit dont il a besoin**

Attention à ne pas confondre dans le tarif "3.5T renforcé" et "3.5T renforcé Heavy Duty"

## Equipements de série sur FOURGON TOLE & FOURGON VITRE & CABINE APPROFONDIE - Finition "FIRST"

**ABS, AFU, ASR et ESP (ESC amélioré avec assistance en cas de vent latéral, contrôle de stabilité de la remorque, et freinage après collision)**

Aide au démarrage en pente

**Aide au stationnement arrière**

Airbag conducteur

**Airbag passager (simple ou double)**

Alternateur standard (180 Ah) sur Fourgon tôlé. Alternateur renforcé (220 A) sur Fourgon tôlé Heavy Duty, Fourgon vitré et Cabine approfondie

Antenne radio numérique

Avertisseur sonore de marche arrière

Banquette passager biplace sans tablette pliante

Batterie standard (95 Ah) sur Fourgon Tôlé. Batterie renforcée (105 Ah) sur Fourgon tôlé Heavy Duty, Fourgon vitré et Cabine approfondie

**Boîtier Télématique Autonome (BTA)**

Capteur de pression des pneumatiques (TPMS indirect)

Centrale connexion pour transformation (*sur Fourgon tôlé Heavy Duty, Fourgon vitré et Cabine approfondie*)

**Climatisation manuelle**

**Cloison de séparation tôlée**

Condamnation centralisée avec plip

Crochets d'arrimage latéraux dans l'espace de chargement

Direction assistée électrique

Kit de gonflage pneumatiques Fix&Go

Kit de réduction de CO2 : Spoiler central (DAM), Guide d'air, Grille avec volets pilotés (AGS)

Lève vitres avant électriques (séquentiel côté conducteur à la descente et à la montée avec fonction anti-pincement, séquentiel à la descente côté passager)

**Pack Sécurité (ADAS) : Freinage d'urgence autonome avec détection piéton / cycliste, Aide au maintien dans la voie, Reconnaissance des panneaux de signalisation, Caméra de surveillance d'inattention conducteur, Adaptation intelligente de la vitesse**

Panneaux latéraux à mi-hauteur en PVC dans espace de chargement (*sur Fourgon tôlé L4*)

Pare-choc avant grainé

Porte arrière à 2 battants tôlés (*sur Fourgon tôlé et Cabine approfondie*)

Porte arrière à 2 battants vitrés avec vitres chauffantes (*sur Fourgon vitré*)

Porte latérale coulissante droite tôlée (*sur Fourgon tôlé*)

Porte latérale coulissante droite vitrée (*sur Fourgon vitré et Cabine approfondie*)

Porte-gobelets au milieu du tableau de bord

Projecteurs halogène avec feux de circulation diurne

Rappel de bouclage des ceintures de sécurité

**Régulateur/Limiteur de vitesse**

Réservoir de carburant 90 litres

Réservoir d'ADBlue 19 litres

**Rétroviseurs extérieurs électriques et dégivrants**

Roues en acier 15" (sur 3.0T / 3.3T / 3.5T BVM6) ou 16" (3.5T BVA8 / 3.5T renforcé / 4.25T)

Sellerie en tissu crêpe noir + appuie-tête pleins

Siège conducteur avec réglage en hauteur, réglage lombaire et accoudoir

**Système audio 5" avec radio numérique DAB + Bluetooth + 1 port USB**

Vitres latérales gauche et droite (*sur Fourgon vitré et Cabine approfondie*)

Volant réglable en hauteur

+ 1500 € HT

+ 2250 € HT

+ 3300 € HT

## Finition "PLUS" avec écran 7"

Assistance parking 360°

Caméra de recul - se reflète dans l'écran 7 pouces

Capteurs de pluie et de luminosité + commutation automatique des feux de route

Climatisation automatique

Double Port USB (A & C)

Projecteurs antibrouillard avec fonction cornering

Système multimédia écran 7" avec Apple CarPlay® et Android Auto™ sans fil

## Finition "PLUS" avec écran 10" + NAV

Assistance parking 360°

Caméra de recul - se reflète dans l'écran 10 pouces

Capteurs de pluie et de luminosité + commutation automatique des feux de route

Climatisation automatique

Double Port USB (A & C)

Projecteurs antibrouillard avec fonction cornering

Système multimédia écran tactile 10" avec Apple CarPlay® et Android Auto™ sans fil + Navigation

## Finition "MAX"

Accès et démarrage mains libres

Assistance parking 360°

Banquette passager biplace EAT & WORK

Caméra de recul - se reflète dans l'écran 10 pouces

Capteurs de pluie et de luminosité + commutation automatique des feux de route

Chargeur de téléphone sans fil

Climatisation automatique

Combiné numérique 7"

Double Port USB (A & C)

Projecteurs antibrouillard avec fonction cornering

Rangement sous siège conducteur

Sellerie premium

Système multimédia écran tactile 10" avec Apple CarPlay® et Android Auto™ sans fil + Navigation

## SPECIFICITES FOURGON TOLE N2 (4.25T)

Bridage usine de la vitesse à 90 km/h maxi

Capucine de rangement

Chronotachygraphe

Moultres noires sur les passages de roues

Suspensions arrière bilame

BSIS (Blind Spot Information System) et MOIS (Moving Off Information System) : radars de détection de présence de piéton/cycliste sur l'AV du véhicule

## Equipements de série sur CHÂSSIS CABINE, PLANCHER CABINE, PLATEAU RIDELLES, VUT - Finition "FIRST"

**ABS, AFU, ASR et ESP (ESC amélioré avec assistance en cas de vent latéral, contrôle de stabilité de la remorque, et freinage après collision)**

Aide au démarrage en pente

**Airbag conducteur**

**Airbag passager (simple ou double)**

Alternateur renforcé (220 Ah)

Antenne radio numérique

Banquette passager biplace sans tablette pliante

Batterie renforcée (105 Ah)

**Boîtier Télématique Autonome (BTA)**

**Caméra de recul, se reflète dans l'écran 5/7/10 pouces. La caméra est fournie seule, démontée (sauf pour véhicules complets d'usine - plateau ridelles, caisse Grand Volume, benne acier et benne alu trivèrse). Connecteurs et câble de connexion non fournis. Le faisceau électrique s'arrête au niveau du pilier B**

Capteur de pression des pneumatiques (TPMS indirect)

Capucine de rangement (*sur versions double cabine*)

**Centrale connexion pour transformation**

**Climatisation manuelle**

Condamnation centralisée avec plip

Direction assistée électrique

Kit de gonflage pneumatiques Fix&Go

Kit de réduction de CO2 : Spoiler central (DAM), Guide d'air, Grille avec volets pilotés (AGS)

Lève vitres avant électriques (séquentiel côté conducteur à la descente et à la montée avec fonction anti-pincement, séquentiel à la descente côté passager)

Moulures noires sur les passages de roues AV (*sur versions double cabine*)

**Pack Sécurité (ADAS) : Freinage d'urgence autonome avec détection piéton / cycliste, Aide au maintien dans la voie, Reconnaissance des panneaux de signalisation, Caméra de surveillance d'inattention conducteur, Adaptation intelligente de la vitesse**

Pare-choc avant grainé

Porte-gobelets au milieu du tableau de bord

Projecteurs halogène avec feux de circulation diurne

Rappel de bouclage des ceintures de sécurité

**Régulateur/Limiteur de vitesse**

Réservoir de carburant 90 litres

Réservoir d'ADBlue 19 litres

**Rétroviseurs extérieurs électriques et dégivrants**

Roues en acier 15" (3.5T BVM6) ou 16" (3.5T BVA8 / 3.5T renforcé / 4.25T)

Sellerie en tissu crêpe noir + appuie-tête pleins

Siège conducteur avec réglage en hauteur, réglage lombaire et accoudoir

**Système audio 5" avec radio numérique DAB + Bluetooth + 1 port USB**

Volant réglable en hauteur

+ 1000 € HT

+ 1750 € HT

+ 2800 € HT

## Finition "PLUS" avec écran 7"

**Capteurs de pluie et de luminosité + commutation automatique des feux de route**

Climatisation automatique

**Double Port USB (A & C)**

**Projecteurs antibrouillard avec fonction cornering**

**Système multimédia écran tactile 7" avec Apple CarPlay® et Android Auto™ sans fil**

## Finition "PLUS" avec écran 10" + NAV

**Capteurs de pluie et de luminosité + commutation automatique des feux de route**

Climatisation automatique

**Double Port USB (A & C)**

**Projecteurs antibrouillard avec fonction cornering**

**Système multimédia écran tactile 10" avec Apple CarPlay® et Android Auto™ sans fil + Navigation**

## Finition "MAX"

**Accès et démarrage mains libres**

**Banquette passager biplace EAT & WORK**

**Capteurs de pluie et de luminosité + commutation automatique des feux de route**

Chargeur de téléphone sans fil

Climatisation automatique

**Combiné numérique 7"**

**Double Port USB (A & C)**

**Projecteurs antibrouillard avec fonction cornering**

**Rangement sous siège conducteur**

Sellerie premium

**Système multimédia écran tactile 10" avec Apple CarPlay® et Android Auto™ sans fil + Navigation**

## SPECIFICITES PLATEAU RIDELLES

Fond du plateau en bois renforcé par une protection résine

Ridelles aluminium rabattables latérales et arrière

Porte-échelle

Protections pare-cyclistes latérales

8 crochets d'arrimage

## SPECIFICITES VERSION N2 (4.25T)

Bridage usine de la vitesse à 90 km/h maxi

Capucine de rangement

Chronotachygraphe

Moulures noires sur les passages de roues AV

Suspensions arrière bilame

BSIS (Blind Spot Information System) et MOIS (Moving Off Information System) : radars de détection de présence de piéton/cycliste sur l'AV du véhicule - SAUF SUR CABINE MOTRICE

## Equipements de série sur FOURGON TOLE & FOURGON VITRE & FOURGON SEMI-VITRE ELECTRIQUE - Finition "FIRST"

ABS, AFU, ASR et ESP (ESC amélioré avec assistance en cas de vent latéral, contrôle de stabilité de la remorque, et freinage après collision)
Aide au démarrage en pente
<b>Aide au stationnement arrière</b>
<b>Airbag conducteur</b>
<b>Airbag passager (simple ou double)</b>
Antenne radio numérique
<b>Avertisseur sonore de marche arrière</b>
Banquette passager biplace sans tablette pliante
Batterie standard (95 Ah)
<b>Boîtier Télématique Autonome (BTA)</b>
Cable de recharge Mode 3
<b>Capteur de pression des pneumatiques (TPMS indirect)</b>
Centrale connexion pour transformation <i>(sur Fourgon vitré et Fourgon semi-vitré)</i>
<b>Chargeur embarqué 22 KW AC et compatible 150 KW DC</b>
<b>Climatisation automatique</b>
<b>Cloison tôlée</b>
<b>Combiné numérique 7"</b>
Condamnation centralisée avec plip
Crochets d'arrimage latéraux dans l'espace de chargement
Direction assistée électrique
<b>Frein de stationnement électrique</b>
Kit de gonflage pneumatiques Fix&Go
Kit de réduction de CO2 : Spoiler central (DAM), Guide d'air, Grille avec volets pilotés (AGS)
Lève vitres avant électriques (séquentiel côté conducteur à la descente et à la montée avec fonction anti-pincement, séquentiel à la descente côté passager)
<b>Pack Sécurité (ADAS) : Freinage d'urgence autonome avec détection piéton / cycliste, Aide au maintien dans la voie, Reconnaissance des panneaux de signalisation, Caméra de surveillance d'inattention conducteur, Adaptation intelligente de la vitesse</b>
Panneaux latéraux à mi-hauteur en PVC dans espace de chargement <i>(sur Fourgon tôle L4)</i>
Pare-choc avant grainé
Porte arrière à 2 battants tôlés <i>(sur Fourgon tôle)</i>
Porte arrière à 2 battants vitrés avec vitres chauffantes <i>(sur Fourgon vitré)</i>
Porte latérale coulissante droite tôlée <i>(sur Fourgon tôle)</i>
Porte latérale coulissante droite vitrée <i>(sur Fourgon vitré et fourgon semi-vitré)</i>
Porte-gobelets au milieu du tableau de bord
Projecteurs halogène avec feux de circulation diurne
Rappel de bouclage des ceintures de sécurité
<b>Régulateur/Limiteur de vitesse</b>
Rétroviseurs extérieurs électriques et dégivrants
Roues en acier 16"
Sellerie en tissu crêpe noir + appuie-tête pleins
Siège conducteur avec réglage en hauteur, régle lombaire et accoudoir
<b>Système multimédia écran tactile 7" avec Apple CarPlay® et Android Auto™ sans fil</b>
Vitres latérales gauche et droite <i>(sur Fourgon vitré et fourgon semi-vitré)</i>
Volant réglable en hauteur

+ 2200 € HT

## Finition "MAX"

Accès et démarrage mains libres
Assistance parking 360°
<b>Banquette passager biplace EAT &amp; WORK</b>
<b>Caméra de recul - se reflète dans l'écran 10"</b>
Capteurs de pluie et de luminosité + commutation automatique des feux de route
Chargeur de téléphone sans fil
Double Port USB (A & C)
Projecteurs antibrouillard avec fonction cornering
Rangement sous siège conducteur
Sellerie premium
<b>Système multimédia écran tactile 10" avec Apple CarPlay® et Android Auto™ sans fil + Navigation</b>

## SPECIFICITES N2 (4.25T)

"Bonus Poids" sur les versions en 4.25T permettant de conduire avec un permis B
Bridage usine de la vitesse à 90 km/h maxi
Capucine de rangement
Chronotachygraphe
Moulures noires sur les passages de roues
BSIS (Blind Spot Information System) et MOIS (Moving Off Information System) : radars de détection de présence de piéton/cycliste sur l'AV du véhicule

## Équipements de série sur CHÂSSIS CABINE, PLATEAU RIDELLES, V.U.T. ELECTRIQUES - Finition "FIRST"

ABS, AFU, ASR et ESP (ESC amélioré avec assistance en cas de vent latéral, contrôle de stabilité de la remorque, et freinage après collision)
Aide au démarrage en pente
<b>Airbag conducteur</b>
<b>Airbag passager (simple ou double)</b>
Antenne radio numérique
Banquette passager biplace sans tablette pliante
Batterie standard (95 Ah)
<b>Boîtier Télématique Autonome (BTA)</b>
<b>"Bonus Poids" sur les versions en 4.25T permettant de conduire avec un permis B</b>
Cable de recharge Mode 3
<b>Caméra de recul, se reflète dans l'écran 7/10 pouces. La caméra est fournie seule, démontée (sauf pour véhicules complets d'usine - plateau ridelles, caisse Grand Volume, benne acier et benne alu triverse). Connecteurs et câble de connexion non fournis. Le faisceau électrique s'arrête au niveau du pilier B</b>
<b>Capteur de pression des pneumatiques (TPMS indirect)</b>
Centrale connexion pour transformation
<b>Chargeur embarqué 22 kW AC et compatible 150 kW DC</b>
<b>Climatisation automatique</b>
<b>Combiné numérique 7"</b>
Condamnation centralisée avec plip
Direction assistée électrique
<b>Frein de stationnement électrique</b>
Kit de gonflage pneumatiques Fix&Go
Kit de réduction de CO2 : Spoiler central (DAM), Guide d'air, Grille avec volets pilotés (AGS)
Lève vitres avant électriques (séquentiel côté conducteur à la descente et à la montée avec fonction anti-pincement, séquentiel à la descente côté passager)
<b>Pack Sécurité (ADAS) : Freinage d'urgence autonome avec détection piéton / cycliste, Aide au maintien dans la voie, Reconnaissance des panneaux de signalisation, Caméra de surveillance d'inattention conducteur, Adaptation intelligente de la vitesse</b>
Pare-choc avant grainé
Porte-gobelets au milieu du tableau de bord
Projecteurs halogène avec feux de circulation diurne
Rappel de bouclage des ceintures de sécurité
<b>Régulateur/Limiteur de vitesse</b>
<b>Rétroviseurs extérieurs électriques et dégivrants</b>
Roues en acier 16"
Sellerie en tissu crêpe noir + appuie-tête pleins
Siège conducteur avec réglage en hauteur, réglage lombaire et accoudoir
<b>Système multimédia écran tactile 7" avec Apple CarPlay® et Android Auto™ sans fil</b>
Volant réglable en hauteur

## SPECIFICITES PLATEAU RIDELLES

Fond du plateau en bois renforcé par une protection résine
Ridelles aluminium rabattables latérales et arrière
Porte-échelle
Protections pare-cyclistes latérales
8 crochets d'arrimage

## SPECIFICITES VERSION N2 (4.25T)

<b>"Bonus Poids" sur les versions en 4.25T permettant de conduire avec un permis B</b>
<b>Bridage usine de la vitesse à 90 km/h maxi</b>
<b>Capucine de rangement</b>
<b>Chronotachygraphe</b>
<b>Moulures noires sur les passages de roues AV</b>
<b>BSIS (Blind Spot Information System) et MOIS (Moving Off Information System) : radars de détection de présence de piéton/cycliste sur l'AV du véhicule - SAUF SUR CABINE MOTRICE</b>

+ 1700 € HT

## Finition "MAX"

Accès et démarrage mains libres
Banquette passager biplace EAT & WORK
Capteurs de pluie et de luminosité + commutation automatique des feux de route
Chargeur de téléphone sans fil
Double Port USB (A & C)
Projecteurs antibrouillard avec fonction cornering
Rangement sous siège conducteur
Sellerie premium
<b>Système multimédia écran tactile 10" avec Apple CarPlay® et Android Auto™ sans fil + Navigation</b>

**CITROEN JUMPER - FOURGON TÔLÉ**

Fourgon tôlé	Vol. utile (m <sup>3</sup> )	Norme dépol.	Puis. adm.	Emissions de CO2 (g/km)	Code Version	FINITION							
						FIRST		PLUS				MAX	
						Prix en € (HT)	Prix en € (TTC)	Ecran 7" Saisir J7BL		Ecran 10" + NAV Saisir J7CO		Saisir J7BM	
		Prix en € (HT)	Prix en € (TTC)	Prix en € (HT)	Prix en € (TTC)	Prix en € (HT)	Prix en € (TTC)	Prix en € (HT)	Prix en € (TTC)				
L2H1 3.0T Diesel 120 ch Manuelle	10	Euro 6Ebis	7	193 - 200	2CXE 3D H OG K B0 A0 14	<b>37 700</b>	45 240	<b>39 200</b>	47 040	<b>39 950</b>	47 940	<b>41 000</b>	49 200
L2H1 3.3T Diesel 120 ch Manuelle	10	Euro 6Ebis	7	196 - 203	2CXE 3E H OG K B0 A0 14	<b>38 600</b>	46 320	<b>40 100</b>	48 120	<b>40 850</b>	49 020	<b>41 900</b>	50 280
L2H1 3.3T Diesel 140 ch Manuelle	10	Euro 6Ebis	7	191 - 198	2CXE 3E H OK K B0 A0 14	<b>39 500</b>	47 400	<b>41 000</b>	49 200	<b>41 750</b>	50 100	<b>42 800</b>	51 360
L2H1 3.5T Diesel 140 ch Manuelle	10	Euro 6Ebis	7	193 - 204	2CXE 3F H OK K B0 A0 14	<b>40 400</b>	48 480	<b>41 900</b>	50 280	<b>42 650</b>	51 180	<b>43 700</b>	52 440
L2H1 3.5T Diesel 140 ch Automatique	10	Euro 6Ebis	7	211 - 223	2CXE 3F H OK 1 B0 A0 14	<b>43 000</b>	51 600	<b>44 500</b>	53 400	<b>45 250</b>	54 300	<b>46 300</b>	55 560
L2H2 3.0T Diesel 120 ch Manuelle	11,5	Euro 6Ebis	7	204 - 212	2CXE 3I H OG K B0 A0 14	<b>38 600</b>	46 320	<b>40 100</b>	48 120	<b>40 850</b>	49 020	<b>41 900</b>	50 280
L2H2 3.3T Diesel 120 ch Manuelle	11,5	Euro 6Ebis	7	207 - 213	2CXE 3J H OG K B0 A0 14	<b>39 500</b>	47 400	<b>41 000</b>	49 200	<b>41 750</b>	50 100	<b>42 800</b>	51 360
L2H2 3.3T Diesel 140 ch Manuelle	11,5	Euro 6Ebis	7	202 - 209	2CXE 3J H OK K B0 A0 14	<b>40 400</b>	48 480	<b>41 900</b>	50 280	<b>42 650</b>	51 180	<b>43 700</b>	52 440
L2H2 3.5T Diesel 140 ch Manuelle	11,5	Euro 6Ebis	7	204 - 215	2CXE 3K H OK K B0 A0 14	<b>41 300</b>	49 560	<b>42 800</b>	51 360	<b>43 550</b>	52 260	<b>44 600</b>	53 520
L2H2 3.5T Diesel 140 ch Automatique	11,5	Euro 6Ebis	7	223 - 235	2CXE 3K H OK 1 B0 A0 14	<b>43 900</b>	52 680	<b>45 400</b>	54 480	<b>46 150</b>	55 380	<b>47 200</b>	56 640
L2H2 3.5T Diesel 180 ch Manuelle	11,5	Euro 6Ebis	7	207 - 219	2CXE 3K H OR K B0 A0 14	<b>42 800</b>	51 360	<b>44 300</b>	53 160	<b>45 050</b>	54 060	<b>46 100</b>	55 320
L2H2 3.5T Diesel 180 ch Automatique	11,5	Euro 6Ebis	7	223 - 235	2CXE 3K H OR 1 B0 A0 14	<b>45 400</b>	54 480	<b>46 900</b>	56 280	<b>47 650</b>	57 180	<b>48 700</b>	58 440
L2H2 3.5T Renforcé Diesel 140 ch Manuelle	11,5	Euro 6Ebis	7	206 - 223	2CXE 3L H OK K B0 A0 14	<b>41 800</b>	50 160	<b>43 300</b>	51 960	<b>44 050</b>	52 860	<b>45 100</b>	54 120
L2H2 3.5T Renforcé Diesel 180 ch Manuelle	11,5	Euro 6Ebis	7	209 - 227	2CXE 3L H OR K B0 A0 14	<b>43 300</b>	51 960	<b>44 800</b>	53 760	<b>45 550</b>	54 660	<b>46 600</b>	55 920
L2H2 3.5T Renforcé Diesel 180 ch Automatique	11,5	Euro 6Ebis	7	231 - 244	2CXE 3L H OR 1 B0 A0 14	<b>45 900</b>	55 080	<b>47 400</b>	56 880	<b>48 150</b>	57 780	<b>49 200</b>	59 040
L3H2 3.3T Diesel 140 ch Manuelle	13	Euro 6Ebis	7	203 - 210	2CXE 5J H OK K B0 A0 14	<b>41 300</b>	49 560	<b>42 800</b>	51 360	<b>43 550</b>	52 260	<b>44 600</b>	53 520
L3H2 3.5T Diesel 140 ch Manuelle	13	Euro 6Ebis	7	205 - 216	2CXE 5K H OK K B0 A0 14	<b>42 200</b>	50 640	<b>43 700</b>	52 440	<b>44 450</b>	53 340	<b>45 500</b>	54 600
L3H2 3.5T Diesel 140 ch Automatique	13	Euro 6Ebis	7	224 - 237	2CXE 5K H OK 1 B0 A0 14	<b>44 800</b>	53 760	<b>46 300</b>	55 560	<b>47 050</b>	56 460	<b>48 100</b>	57 720
L3H2 3.5T Diesel 180 ch Manuelle	13	Euro 6Ebis	7	208 - 220	2CXE 5K H OR K B0 A0 14	<b>43 700</b>	52 440	<b>45 200</b>	54 240	<b>45 950</b>	55 140	<b>47 000</b>	56 400
L3H2 3.5T Diesel 180 ch Automatique	13	Euro 6Ebis	7	224 - 237	2CXE 5K H OR 1 B0 A0 14	<b>46 300</b>	55 560	<b>47 800</b>	57 360	<b>48 550</b>	58 260	<b>49 600</b>	59 520
L3H2 3.5T Renforcé Diesel 140 ch Manuelle	13	Euro 6Ebis	7	207 - 224	2CXE 5L H OK K B0 A0 14	<b>42 700</b>	51 240	<b>44 200</b>	53 040	<b>44 950</b>	53 940	<b>46 000</b>	55 200
L3H2 3.5T Renforcé Diesel 140 ch Automatique	13	Euro 6Ebis	7	232 - 245	2CXE 5L H OK 1 B0 A0 14	<b>45 300</b>	54 360	<b>46 800</b>	56 160	<b>47 550</b>	57 060	<b>48 600</b>	58 320
L3H2 3.5T Renforcé Diesel 180 ch Manuelle	13	Euro 6Ebis	7	210 - 228	2CXE 5L H OR K B0 A0 14	<b>44 200</b>	53 040	<b>45 700</b>	54 840	<b>46 450</b>	55 740	<b>47 500</b>	57 000
L3H2 3.5T Renforcé Diesel 180 ch Automatique	13	Euro 6Ebis	7	232 - 245	2CXE 5L H OR 1 B0 A0 14	<b>46 800</b>	56 160	<b>48 300</b>	57 960	<b>49 050</b>	58 860	<b>50 100</b>	60 120
L3H2 4.25T Renforcé Diesel 180 ch Automatique*	13	Euro 6Ebis	7	213 - 227	2CXE 5M H OR 1 B0 A0 14	<b>47 700</b>	57 240	<b>49 200</b>	59 040	<b>49 950</b>	59 940	<b>51 000</b>	61 200
L3H3 3.5T Diesel 140 ch Manuelle	15	Euro 6Ebis	7	214 - 226	2CXE 5N H OK K B0 A0 14	<b>43 100</b>	51 720	<b>44 600</b>	53 520	<b>45 350</b>	54 420	<b>46 400</b>	55 680
L3H3 3.5T Diesel 140 ch Automatique	15	Euro 6Ebis	7	234 - 247	2CXE 5N H OK 1 B0 A0 14	<b>45 700</b>	54 840	<b>47 200</b>	56 640	<b>47 950</b>	57 540	<b>49 000</b>	58 800
L3H3 3.5T Renforcé Diesel 140 ch Manuelle	15	Euro 6Ebis	7	217 - 234	2CXE 5O H OK K B0 A0 14	<b>43 600</b>	52 320	<b>45 100</b>	54 120	<b>45 850</b>	55 020	<b>46 900</b>	56 280
L3H3 3.5T Renforcé Diesel 180 ch Automatique	15	Euro 6Ebis	7	243 - 256	2CXE 5O H OR 1 B0 A0 14	<b>47 700</b>	57 240	<b>49 200</b>	59 040	<b>49 950</b>	59 940	<b>51 000</b>	61 200
L4H2 3.5T Renforcé Diesel 140 ch Manuelle	15	Euro 6Ebis	7	208 - 225	2CXE 7L H OK K B0 A0 14	<b>43 600</b>	52 320	<b>45 100</b>	54 120	<b>45 850</b>	55 020	<b>46 900</b>	56 280
L4H2 3.5T Renforcé Diesel 180 ch Manuelle	15	Euro 6Ebis	7	211 - 229	2CXE 7L H OR K B0 A0 14	<b>45 100</b>	54 120	<b>46 600</b>	55 920	<b>47 350</b>	56 820	<b>48 400</b>	58 080
L4H2 3.5T Renforcé Diesel 180 ch Automatique	15	Euro 6Ebis	7	234 - 246	2CXE 7L H OR 1 B0 A0 14	<b>47 700</b>	57 240	<b>49 200</b>	59 040	<b>49 950</b>	59 940	<b>51 000</b>	61 200
L4H3 3.5T Renforcé Diesel 140 ch Manuelle	17	Euro 6Ebis	7	218 - 235	2CXE 7O H OK K B0 A0 14	<b>44 500</b>	53 400	<b>46 000</b>	55 200	<b>46 750</b>	56 100	<b>47 800</b>	57 360
L4H3 3.5T Renforcé Diesel 180 ch Manuelle	17	Euro 6Ebis	7	222 - 239	2CXE 7O H OR K B0 A0 14	<b>46 000</b>	55 200	<b>47 500</b>	57 000	<b>48 250</b>	57 900	<b>49 300</b>	59 160
L4H3 3.5T Renforcé Diesel 180 ch Automatique	17	Euro 6Ebis	7	244 - 257	2CXE 7O H OR 1 B0 A0 14	<b>48 600</b>	58 320	<b>50 100</b>	60 120	<b>50 850</b>	61 020	<b>51 900</b>	62 280

\* Homologation N2 - Nécessite un permis C - Equipé d'un chronotachygraphe et d'un bridage à 90 km/h. Contrôle Technique tous les ans (cf page 4)

3,5T Renforcé = Châssis renforcé, homologation 3,5T permis B.

**CITROEN JUMPER - FOURGON VITRE - SEMI-VITRE (CABINE APPROFONDIE) - PATEAU RIDELLES**

	Vol. utile (m <sup>3</sup> )	Norme dépol.	Puis. adm.	Emissions de CO2 (g/km)	Code Version	FINITION							
						FIRST		PLUS				MAX	
						Prix en € (HT)	Prix en € (TTC)	Ecran 7" Saisir J7BL		Ecran 10" + NAV Saisir J7CO		Saisir J7BM	
		Prix en € (HT)	Prix en € (TTC)	Prix en € (HT)	Prix en € (TTC)	Prix en € (HT)	Prix en € (TTC)	Prix en € (HT)	Prix en € (TTC)				
<b>Fourgon vitré</b>													
L2H2 3.5T Diesel 140 ch Manuelle	11,5	Euro 6Ebis	7	204 - 215	2CXE 3W H OK K B0 A0 14	<b>41 800</b>	50 160	<b>43 300</b>	51 960	<b>44 050</b>	52 860	<b>45 100</b>	54 120
L2H2 3.5T Diesel 180 ch Automatique	11,5	Euro 6Ebis	7	223 - 235	2CXE 3W H OR 1 B0 A0 14	<b>45 900</b>	55 080	<b>47 400</b>	56 880	<b>48 150</b>	57 780	<b>49 200</b>	59 040
L3H2 3.5T Diesel 140 ch Manuelle	13	Euro 6Ebis	7	205 - 216	2CXE 5W H OK K B0 A0 14	<b>42 700</b>	51 240	<b>44 200</b>	53 040	<b>44 950</b>	53 940	<b>46 000</b>	55 200
L3H2 3.5T Diesel 140 ch Automatique	13	Euro 6Ebis	7	224 - 237	2CXE 5W H OK 1 B0 A0 14	<b>45 300</b>	54 360	<b>46 800</b>	56 160	<b>47 550</b>	57 060	<b>48 600</b>	58 320
L3H2 3.5T Diesel 180 ch Automatique	13	Euro 6Ebis	7	224 - 237	2CXE 5W H OR 1 B0 A0 14	<b>46 800</b>	56 160	<b>48 300</b>	57 960	<b>49 050</b>	58 860	<b>50 100</b>	60 120
<b>Fourgon semi-vitré</b>													
	Vol. utile C.A. (m <sup>3</sup> )	Norme dépol.	Puis. adm.	Emissions de CO2 (g/km)	Code Version	Prix en € (HT)	Prix en € (TTC)	Prix en € (HT)	Prix en € (TTC)	Prix en € (HT)	Prix en € (TTC)	Prix en € (HT)	Prix en € (TTC)
L3H2 3.5T Renforcé Diesel 140 ch Manuelle	10,5	Euro 6Ebis	7	211 - 228	2CXE 59 H OK K B0 A0 14*	<b>43 200</b>	51 840	<b>44 700</b>	53 640	<b>45 450</b>	54 540	<b>46 500</b>	55 800
L3H2 3.5T Renforcé Diesel 180 ch Manuelle	10,5	Euro 6Ebis	7	214 - 232	2CXE 59 H OR K B0 A0 14*	<b>44 700</b>	53 640	<b>46 200</b>	55 440	<b>46 950</b>	56 340	<b>48 000</b>	57 600
L3H2 3.5T Renforcé Diesel 180 ch Automatique	10,5	Euro 6Ebis	7	237 - 249	2CXE 59 H OR 1 B0 A0 14*	<b>47 300</b>	56 760	<b>48 800</b>	58 560	<b>49 550</b>	59 460	<b>50 600</b>	60 720

**\* ATTENTION - POUR OBTENIR UNE CABINE APPROFONDIE, IL FAUT AJOUTER L'OPTION AL54 (cabine approfondie 4 places) ou GN55 (cabine approfondie 4 places + Intérieur haut de gamme)**

**ATTENTION : à la réception du fourgon semi-vitré transformé en cabine approfondie d'usine, le COC étape 2 est fourni et laissé dans la boîte à gants du véhicule. Ce COC étape 2 est nécessaire à l'immatriculation.**

	Surf. utile (m <sup>2</sup> )	Norme dépol.	Puis. adm.	Emissions de CO2 (g/km)	Code Version	FINITION							
						FIRST		PLUS				MAX	
						Prix en € (HT)	Prix en € (TTC)	Ecran 7" Saisir J7BO		Ecran 10" + NAV Saisir J7CP		Saisir J7BP	
		Prix en € (HT)	Prix en € (TTC)	Prix en € (HT)	Prix en € (TTC)	Prix en € (HT)	Prix en € (TTC)	Prix en € (HT)	Prix en € (TTC)				
<b>Plateau ridelles</b>													
L2 3.5T Renforcé Diesel 140 ch Manuelle	6,6	Euro 6Ebis	7	241 - 256	2CXE 4G H OK K B0 GA 14	<b>42 400</b>	50 880	<b>43 400</b>	52 080	<b>44 150</b>	52 980	<b>45 200</b>	54 240
L3 3.5T Renforcé Diesel 140 ch Manuelle	7,8	Euro 6Ebis	7	242 - 257	2CXE 6G H OK K B0 GA 14	<b>43 000</b>	51 600	<b>44 000</b>	52 800	<b>44 750</b>	53 700	<b>45 800</b>	54 960
L4 3.5T Renforcé Diesel 140 ch Manuelle	8,5	Euro 6Ebis	7	243 - 258	2CXE 8G H OK K B0 GA 14	<b>43 300</b>	51 960	<b>44 300</b>	53 160	<b>45 050</b>	54 060	<b>46 100</b>	55 320
L4 3.5T Renforcé Diesel 180 ch Manuelle	8,5	Euro 6Ebis	7	243 - 257	2CXE 8G H OR K B0 GA 14	<b>44 800</b>	53 760	<b>45 800</b>	54 960	<b>46 550</b>	55 860	<b>47 600</b>	57 120
L4 3.5T Renforcé Diesel 180 ch Automatique	8,5	Euro 6Ebis	7	259 - 269	2CXE 8G H OR 1 B0 GA 14	<b>47 400</b>	56 880	<b>48 400</b>	58 080	<b>49 150</b>	58 980	<b>50 200</b>	60 240
<b>Plateau ridelles double cabine</b>													
	Surf. utile (m <sup>2</sup> )	Norme dépol.	Puis. adm.	Emissions de CO2 (g/km)	Code Version	Prix en € (HT)	Prix en € (TTC)	Prix en € (HT)	Prix en € (TTC)	Prix en € (HT)	Prix en € (TTC)	Prix en € (HT)	Prix en € (TTC)
L3 3.5T Renforcé Diesel 140 ch Manuelle	6,0	Euro 6Ebis	7	248 - 261	2CXE 6Y H OK K B0 GA 14	<b>44 500</b>	53 400	<b>45 500</b>	54 600	<b>46 250</b>	55 500	<b>47 300</b>	56 760
L4 3.5T Renforcé Diesel 140 ch Manuelle	6,8	Euro 6Ebis	7	249 - 261	2CXE 8Y H OK K B0 GA 14	<b>44 800</b>	53 760	<b>45 800</b>	54 960	<b>46 550</b>	55 860	<b>47 600</b>	57 120
L4 3.5T Renforcé Diesel 180 ch Manuelle	6,8	Euro 6Ebis	7	248 - 263	2CXE 8Y H OR K B0 GA 14	<b>46 300</b>	55 560	<b>47 300</b>	56 760	<b>48 050</b>	57 660	<b>49 100</b>	58 920
L4 3.5T Renforcé Diesel 180 ch Automatique	6,8	Euro 6Ebis	7	265 - 275	2CXE 8Y H OR 1 B0 GA 14	<b>48 900</b>	58 680	<b>49 900</b>	59 880	<b>50 650</b>	60 780	<b>51 700</b>	62 040

L2 : empattement 3450 mm

L3 : empattement 4035 mm

L4 : empattement 4035 mm

3,5T Renforcé = Châssis renforcé, homologation 3,5T permis B.

CITROEN JUMPER - CHÂSSIS CABINE - CHÂSSIS DOUBLE CABINE

**Afin de respecter la réglementation ECE 158, il est nécessaire d'ajouter aux tarifs ci-dessous un écran 7" ou 10" sur les versions Châssis cabine et Châssis double cabine (Pack Techno 7" / Pack Techno 10" / Finition PLUS / Finition MAX)**

	Norme dépol.	Puis. adm.	Emissions de CO2 avant transfo (g/km)	Code Version	FINITION							
					FIRST		PLUS				MAX	
					Prix en € (HT)	Prix en € (TTC)	Ecran 7" Saisir J7BO		Ecran 10" + NAV Saisir J7CP		Saisir J7BP	
				Prix en € (HT)	Prix en € (TTC)	Prix en € (HT)	Prix en € (TTC)	Prix en € (HT)	Prix en € (TTC)	Prix en € (HT)	Prix en € (TTC)	
<b>Châssis cabine</b>												
L2 3.5T Diesel 140 ch Manuelle	Euro 6Ebis	7	272 - 278	2CXE 4F H OK K B0 A0 14	<b>38 900</b>	46 680	<b>39 900</b>	47 880	<b>40 650</b>	48 780	<b>41 700</b>	50 040
L2 3.5T Renforcé Diesel 140 ch Manuelle	Euro 6Ebis	7	272 - 283	2CXE 4G H OK K B0 A0 14	<b>39 400</b>	47 280	<b>40 400</b>	48 480	<b>41 150</b>	49 380	<b>42 200</b>	50 640
L2 3.5T Renforcé Diesel 180 ch Manuelle	Euro 6Ebis	7	276 - 291	2CXE 4G H OR K B0 A0 14	<b>40 900</b>	49 080	<b>41 900</b>	50 280	<b>42 650</b>	51 180	<b>43 700</b>	52 440
L2 3.5T Renforcé Diesel 180 ch Automatique	Euro 6Ebis	7	297 - 306	2CXE 4G H OR 1 B0 A0 14	<b>43 500</b>	52 200	<b>44 500</b>	53 400	<b>45 250</b>	54 300	<b>46 300</b>	55 560
L2 3.5T Renforcé Diesel 140 ch Heavy Duty Manuelle**	<b>Euro VIE</b>	7	272 - 283	2CXE 4G H FN K B0 A0 14	<b>39 100</b>	46 920	<b>40 100</b>	48 120	<b>40 850</b>	49 020	<b>41 900</b>	50 280
L2 3.5T Renforcé Diesel 140 ch Heavy Duty Automatique**	<b>Euro VIE</b>	7	272 - 289	2CXE 4G H FN 1 B0 A0 14	<b>41 700</b>	50 040	<b>42 700</b>	51 240	<b>43 450</b>	52 140	<b>44 500</b>	53 400
L2S 3.5T Diesel 140 ch Manuelle	Euro 6Ebis	7	272 - 278	2CXE 9F H OK K B0 A0 14	<b>39 200</b>	47 040	<b>40 200</b>	48 240	<b>40 950</b>	49 140	<b>42 000</b>	50 400
L2S 3.5T Diesel 140 ch Automatique	Euro 6Ebis	7	283 - 289	2CXE 9F H OK 1 B0 A0 14	<b>41 800</b>	50 160	<b>42 800</b>	51 360	<b>43 550</b>	52 260	<b>44 600</b>	53 520
L3 3.5T Diesel 140 ch Manuelle	Euro 6Ebis	7	272 - 283	2CXE 6F H OK K B0 A0 14	<b>39 500</b>	47 400	<b>40 500</b>	48 600	<b>41 250</b>	49 500	<b>42 300</b>	50 760
L3 3.5T Diesel 140 ch Automatique	Euro 6Ebis	7	283 - 289	2CXE 6F H OK 1 B0 A0 14	<b>42 100</b>	50 520	<b>43 100</b>	51 720	<b>43 850</b>	52 620	<b>44 900</b>	53 880
L3 3.5T Renforcé Diesel 140 ch Manuelle	Euro 6Ebis	7	273 - 283	2CXE 6G H OK K B0 A0 14	<b>40 000</b>	48 000	<b>41 000</b>	49 200	<b>41 750</b>	50 100	<b>42 800</b>	51 360
L3 3.5T Renforcé Diesel 180 ch Manuelle	Euro 6Ebis	7	277 - 292	2CXE 6G H OR K B0 A0 14	<b>41 500</b>	49 800	<b>42 500</b>	51 000	<b>43 250</b>	51 900	<b>44 300</b>	53 160
L3 3.5T Renforcé Diesel 180 ch Automatique	Euro 6Ebis	7	297 - 307	2CXE 6G H OR 1 B0 A0 14	<b>44 100</b>	52 920	<b>45 100</b>	54 120	<b>45 850</b>	55 020	<b>46 900</b>	56 280
L3 3.5T Renforcé Diesel 140 ch Heavy Duty Manuelle**	<b>Euro VIE</b>	7	273 - 283	2CXE 6G H FN K B0 A0 14	<b>39 700</b>	47 640	<b>40 700</b>	48 840	<b>41 450</b>	49 740	<b>42 500</b>	51 000
L3 3.5T Renforcé Diesel 180 ch Heavy Duty Manuelle**	<b>Euro VIE</b>	7	277 - 292	2CXE 6G H FO K B0 A0 14	<b>41 200</b>	49 440	<b>42 200</b>	50 640	<b>42 950</b>	51 540	<b>44 000</b>	52 800
L3 3.5T Renforcé Diesel 180 ch Heavy Duty Automatique**	<b>Euro VIE</b>	7	297 - 307	2CXE 6G H FO 1 B0 A0 14	<b>43 800</b>	52 560	<b>44 800</b>	53 760	<b>45 550</b>	54 660	<b>46 600</b>	55 920
L4 3.5T Renforcé Diesel 140 ch Manuelle	Euro 6Ebis	7	273 - 283	2CXE 8G H OK K B0 A0 14	<b>40 300</b>	48 360	<b>41 300</b>	49 560	<b>42 050</b>	50 460	<b>43 100</b>	51 720
L4 3.5T Renforcé Diesel 180 ch Manuelle	Euro 6Ebis	7	277 - 292	2CXE 8G H OR K B0 A0 14	<b>41 800</b>	50 160	<b>42 800</b>	51 360	<b>43 550</b>	52 260	<b>44 600</b>	53 520
L4 3.5T Renforcé Diesel 180 ch Automatique	Euro 6Ebis	7	297 - 307	2CXE 8G H OR 1 B0 A0 14	<b>44 400</b>	53 280	<b>45 400</b>	54 480	<b>46 150</b>	55 380	<b>47 200</b>	56 640
L4 3.5T Renforcé Diesel 140 ch Heavy Duty Manuelle**	<b>Euro VIE</b>	7	273 - 283	2CXE 8G H FN K B0 A0 14	<b>40 000</b>	48 000	<b>41 000</b>	49 200	<b>41 750</b>	50 100	<b>42 800</b>	51 360
L4 3.5T Renforcé Diesel 180 ch Heavy Duty Manuelle**	<b>Euro VIE</b>	7	277 - 292	2CXE 8G H FO K B0 A0 14	<b>41 500</b>	49 800	<b>42 500</b>	51 000	<b>43 250</b>	51 900	<b>44 300</b>	53 160
L4 3.5T Renforcé Diesel 180 ch Heavy Duty Automatique**	<b>Euro VIE</b>	7	297 - 307	2CXE 8G H FO 1 B0 A0 14	<b>44 100</b>	52 920	<b>45 100</b>	54 120	<b>45 850</b>	55 020	<b>46 900</b>	56 280
<b>Châssis double cabine</b>												
L3 3.5T Renforcé Diesel 140 ch Manuelle	Euro 6Ebis	7	275 - 286	2CXE 6Y H OK K B0 A0 14	<b>41 500</b>	49 800	<b>42 500</b>	51 000	<b>43 250</b>	51 900	<b>44 300</b>	53 160
L4 3.5T Renforcé Diesel 140 ch Manuelle	Euro 6Ebis	7	275 - 287	2CXE 8Y H OK K B0 A0 14	<b>41 800</b>	50 160	<b>42 800</b>	51 360	<b>43 550</b>	52 260	<b>44 600</b>	53 520
L4 3.5T Renforcé Diesel 180 ch Manuelle	Euro 6Ebis	7	282 - 298	2CXE 8Y H OR K B0 A0 14	<b>43 300</b>	51 960	<b>44 300</b>	53 160	<b>45 050</b>	54 060	<b>46 100</b>	55 320
L4 3.5T Renforcé Diesel 180 ch Automatique	Euro 6Ebis	7	303 - 313	2CXE 8Y H OR 1 B0 A0 14	<b>45 900</b>	55 080	<b>46 900</b>	56 280	<b>47 650</b>	57 180	<b>48 700</b>	58 440

L2 : empattement 3450 mm

L2S : empattement 3800 mm

L3 : empattement 4035 mm

L4 : empattement 4035 mm

**\*\* ATTENTION : versions Heavy Duty (voir pages 5 et 6) : Confirmation à obtenir auprès de votre carrossier. Masse de référence de 2 610 kg minimum après transformation.**

3,5T Renforcé = Châssis renforcé, homologation 3,5T permis B.

CITROEN JUMPER - PLANCHER CABINE

**Afin de respecter la réglementation ECE 158, il est nécessaire d'ajouter aux tarifs ci-dessous un écran 7" ou 10" sur les versions Plancher cabine (Pack Techno 7" / Pack Techno 10" / Finition PLUS / Finition MAX)**

Plancher cabine	Norme dépol.	Puis. adm.	Emissions de CO2 avant transfo (g/km)	Code Version	FINITION							
					FIRST		PLUS				MAX	
					Prix en € (HT)	Prix en € (TTC)	Ecran 7" Saisir J7BO		Ecran 10" + NAV Saisir J7CP		Saisir J7BP	
		Prix en € (HT)	Prix en € (TTC)	Prix en € (HT)	Prix en € (TTC)	Prix en € (HT)	Prix en € (TTC)	Prix en € (HT)	Prix en € (TTC)			
L2 3.5T Diesel 140 ch Manuelle	Euro 6Ebis	7	272 - 278	2CXE 4Q H OK K B0 A0 14	<b>38 900</b>	46 680	<b>39 900</b>	47 880	<b>40 650</b>	48 780	<b>41 700</b>	50 040
L2 3.5T Diesel 140 ch Automatique	Euro 6Ebis	7	283 - 289	2CXE 4Q H OK 1 B0 A0 14	<b>41 500</b>	49 800	<b>42 500</b>	51 000	<b>43 250</b>	51 900	<b>44 300</b>	53 160
L2 3.5T Renforcé Diesel 140 ch Manuelle	Euro 6Ebis	7	272 - 283	2CXE 4R H OK K B0 A0 14	<b>39 400</b>	47 280	<b>40 400</b>	48 480	<b>41 150</b>	49 380	<b>42 200</b>	50 640
L2 3.5T Renforcé Diesel 180 ch Automatique	Euro 6Ebis	7	296 - 306	2CXE 4R H OR 1 B0 A0 14	<b>43 500</b>	52 200	<b>44 500</b>	53 400	<b>45 250</b>	54 300	<b>46 300</b>	55 560
L2 3.5T Renforcé Diesel 140 ch Heavy Duty Manuelle**	Euro VIE	7	272 - 283	2CXE 4R H FN K B0 A0 14	<b>39 100</b>	46 920	<b>40 100</b>	48 120	<b>40 850</b>	49 020	<b>41 900</b>	50 280
L2 4.25T Renforcé Diesel 180 ch Automatique*	Euro 6Ebis	7	254 - 267	2CXE 4S H OR 1 B0 A0 14	<b>44 400</b>	53 280	<b>45 400</b>	54 480	<b>46 150</b>	55 380	<b>47 200</b>	56 640
L3 3.5T Diesel 140 ch Manuelle	Euro 6Ebis	7	272 - 282	2CXE 6Q H OK K B0 A0 14	<b>39 500</b>	47 400	<b>40 500</b>	48 600	<b>41 250</b>	49 500	<b>42 300</b>	50 760
L3 3.5T Renforcé Diesel 140 ch Manuelle	Euro 6Ebis	7	272 - 283	2CXE 6R H OK K B0 A0 14	<b>40 000</b>	48 000	<b>41 000</b>	49 200	<b>41 750</b>	50 100	<b>42 800</b>	51 360
L3 3.5T Renforcé Diesel 180 ch Manuelle	Euro 6Ebis	7	276 - 291	2CXE 6R H OR K B0 A0 14	<b>41 500</b>	49 800	<b>42 500</b>	51 000	<b>43 250</b>	51 900	<b>44 300</b>	53 160
L3 3.5T Renforcé Diesel 180 ch Automatique	Euro 6Ebis	7	296 - 306	2CXE 6R H OR 1 B0 A0 14	<b>44 100</b>	52 920	<b>45 100</b>	54 120	<b>45 850</b>	55 020	<b>46 900</b>	56 280
L3 3.5T Renforcé Diesel 140 ch Heavy Duty Manuelle**	Euro VIE	7	272 - 283	2CXE 6R H FN K B0 A0 14	<b>39 700</b>	47 640	<b>40 700</b>	48 840	<b>41 450</b>	49 740	<b>42 500</b>	51 000
L3 3.5T Renforcé Diesel 180 ch Heavy Duty Manuelle**	Euro VIE	7	276 - 291	2CXE 6R H FO K B0 A0 14	<b>41 200</b>	49 440	<b>42 200</b>	50 640	<b>42 950</b>	51 540	<b>44 000</b>	52 800
L3 3.5T Renforcé Diesel 180 ch Heavy Duty Automatique**	Euro VIE	7	296 - 306	2CXE 6R H FO 1 B0 A0 14	<b>43 800</b>	52 560	<b>44 800</b>	53 760	<b>45 550</b>	54 660	<b>46 600</b>	55 920
L3 4.25T Renforcé Diesel 180 ch Manuelle*	Euro 6Ebis	7	239 - 257	2CXE 6S H OR K B0 A0 14	<b>42 400</b>	50 880	<b>43 400</b>	52 080	<b>44 150</b>	52 980	<b>45 200</b>	54 240
L4 3.5T Renforcé Diesel 140 ch Manuelle	Euro 6Ebis	7	273 - 283	2CXE 8R H OK K B0 A0 14	<b>40 300</b>	48 360	<b>41 300</b>	49 560	<b>42 050</b>	50 460	<b>43 100</b>	51 720
L4 3.5T Renforcé Diesel 180 ch Automatique	Euro 6Ebis	7	297 - 306	2CXE 8R H OR 1 B0 A0 14	<b>44 400</b>	53 280	<b>45 400</b>	54 480	<b>46 150</b>	55 380	<b>47 200</b>	56 640
L4 3.5T Renforcé Diesel 140 ch Heavy Duty Manuelle**	Euro VIE	7	273 - 283	2CXE 8R H FN K B0 A0 14	<b>40 000</b>	48 000	<b>41 000</b>	49 200	<b>41 750</b>	50 100	<b>42 800</b>	51 360
L4 3.5T Renforcé Diesel 180 ch Heavy Duty Manuelle**	Euro VIE	7	277 - 291	2CXE 8R H FO K B0 A0 14	<b>41 500</b>	49 800	<b>42 500</b>	51 000	<b>43 250</b>	51 900	<b>44 300</b>	53 160
L4 3.5T Renforcé Diesel 180 ch Heavy Duty Automatique**	Euro VIE	7	297 - 306	2CXE 8R H FO 1 B0 A0 14	<b>44 100</b>	52 920	<b>45 100</b>	54 120	<b>45 850</b>	55 020	<b>46 900</b>	56 280

L2 : empattement 3450 mm

L3 : empattement 4035 mm

L4 : empattement 4035 mm

\* Homologation N2 - Nécessite un permis C - Equipé d'un chronotachygraphe et d'un bridage à 90 km/h. Contrôle Technique tous les ans (cf page 4)

\*\* ATTENTION : versions Heavy Duty (voir pages 5 et 6) : Confirmation à obtenir auprès de votre carrossier. Masse de référence de 2 610 kg minimum après transformation.

3,5T Renforcé = Châssis renforcé, homologation 3,5T permis B.

CITROEN JUMPER - VEHICULES UTILITAIRES TRANSFORMES (V.U.T.)

	Norme dépol.	Puis. adm.	Emissions de CO2 (g/km)	Code Version	FINITION							
					FIRST		PLUS				MAX	
					Prix en € (HT)	Prix en € (TTC)	Ecran 7" Saisir J7BO		Ecran 10" + NAV Saisir J7CP		Saisir J7BP	
				Prix en € (HT)	Prix en € (TTC)	Prix en € (HT)	Prix en € (TTC)	Prix en € (HT)	Prix en € (TTC)	Prix en € (HT)	Prix en € (TTC)	
<b>Benne Acier sur Châssis cabine</b>												
Benne Acier (3150 mm) L2 3.5T Renforcé Diesel 140 ch Manuelle	Euro 6Ebis	7	250 - 262	2CXE 4G H OK K B0 BQ 14	45 720	54 864	46 720	56 064	47 470	56 964	48 520	58 224
Benne Acier (3150 mm) L2 3.5T Renforcé Diesel 140 ch Automatique	Euro 6Ebis	7	266 - 274	2CXE 4G H OK 1 B0 BQ 14	48 320	57 984	49 320	59 184	50 070	60 084	51 120	61 344
Benne Acier (3700 mm) L3 3.5T Renforcé Diesel 140 ch Manuelle	Euro 6Ebis	7	251 - 263	2CXE 6G H OK K B0 BQ 14	46 820	56 184	47 820	57 384	48 570	58 284	49 620	59 544
Benne Acier (3700 mm) L3 3.5T Renforcé Diesel 180 ch Manuelle	Euro 6Ebis	7	250 - 260	2CXE 6G H OR K B0 BQ 14	48 320	57 984	49 320	59 184	50 070	60 084	51 120	61 344
Benne Acier (3700 mm) L3 3.5T Renforcé Diesel 180 ch Automatique	Euro 6Ebis	7	267 - 277	2CXE 6G H OR 1 B0 BQ 14	50 920	61 104	51 920	62 304	52 670	63 204	53 720	64 464
<b>Benne+Coffre Acier sur Châssis cabine</b>												
Benne+Coffre Acier (3150 mm) L3 3.5T Renforcé Diesel 140 ch Manuelle	Euro 6Ebis	7	251 - 263	2CXE6GHOKKB0BQ14+SP28	48 020	57 624	49 020	58 824	49 770	59 724	50 820	60 984
Benne+Coffre Acier (3150 mm) L3 3.5T Renforcé Diesel 180 ch Manuelle	Euro 6Ebis	7	250 - 260	2CXE6GHORKB0BQ14+SP28	49 520	59 424	50 520	60 624	51 270	61 524	52 320	62 784
Benne+Coffre Acier (3150 mm) L3 3.5T Renforcé Diesel 180 ch Automatique	Euro 6Ebis	7	267 - 277	2CXE6GHOR1B0BQ14+SP28	52 120	62 544	53 120	63 744	53 870	64 644	54 920	65 904
<b>Benne triverse Aluminium sur Châssis cabine</b>												
Benne triverse Alu (3200 mm) L2 3.5T Renforcé Diesel 140 ch Manuelle	Euro 6Ebis	7	248 - 262	2CXE 4G H OK K B0 0U 14	49 050	58 860	50 050	60 060	50 800	60 960	51 850	62 220
Benne triverse Alu (3700 mm) L3 3.5T Renforcé Diesel 140 ch Manuelle	Euro 6Ebis	7	250 - 263	2CXE 6G H OK K B0 0U 14	50 650	60 780	51 650	61 980	52 400	62 880	53 450	64 140
<b>Benne triverse + Coffre Aluminium sur Châssis cabine</b>												
Benne triverse + coffre Alu (3050 mm) L3 3.5T Renforcé Diesel 140 ch Man.	Euro 6Ebis	7	252 - 264	2CXE6GHOKKB00U14+SP28	51 850	62 220	52 850	63 420	53 600	64 320	54 650	65 580
<b>Benne triverse Aluminium sur Châssis double cabine</b>												
Benne triverse double cab Alu (2900 mm) L3 3.5T Renforcé Diesel 140 ch Man	Euro 6Ebis	7	254 - 267	2CXE 6Y H OK K B0 0U 14	51 150	61 380	52 150	62 580	52 900	63 480	53 950	64 740
<b>Caisse Grand Volume (2 portes AR + escalier)</b>												
Caisse GV (2 portes AR + escalier) L3 3.5T Renforcé Diesel 140 ch Manuelle	Euro 6Ebis	7	279 - 295	2CXE 6G H OK K B0 0G 14	53 000	63 600	54 000	64 800	54 750	65 700	55 800	66 960
<b>Caisse Grand Volume (Hayon + Auvent) ATTENTION Capucine en option</b>												
Caisse GV (Hayon+Auvent) L3 3.5T Renforcé Diesel 140 ch HD Manuelle	Euro VIE	7	282 - 295	2CXE 6G H FN K B0 0H 14	57 300	68 760	58 300	69 960	59 050	70 860	60 100	72 120
Caisse GV (Hayon+Auvent) L3 3.5T Renforcé Diesel 180 ch HD Manuelle	Euro VIE	7	294 - 313	2CXE 6G H FO K B0 0H 14	58 800	70 560	59 800	71 760	60 550	72 660	61 600	73 920
Caisse GV (Hayon+Auvent) L3 3.5T Renforcé Diesel 180 ch HD Auto.	Euro VIE	7	310 - 327	2CXE 6G H FO 1 B0 0H 14	61 400	73 680	62 400	74 880	63 150	75 780	64 200	77 040

L2 : empattement 3450 mm

L3 : empattement 4035 mm

3,5T Renforcé = Châssis Renforcé, homologation 3,5T permis B.

CITROËN JUMPER - FOURGON TOLE HEAVY DUTY - CABINE MOTRICE

VOUS POUVEZ DESORMAIS CONFIGURER VOS FOURGONS TÔLES HEAVY DUTY DANS CUSTOMER FIRST ET LES COMMANDER DIRECTEMENT DANS CRONOS, SANS PASSER PAR LE SPC

**ATTENTION : LES FOURGONS TÔLES HEAVY DUTY SONT DES INCOMPLETS (PRESENCE DE L'OPTION CJ07).**

**ILS NECESSITENT UN COC ETAPE 2 (cf pages 5 et 6)**

Fourgons tôlés Heavy Duty	Vol. utile (m <sup>3</sup> )	Norme dépol.	Puis. adm.	Emissions de CO2 avant transfo (g/km)	Code Version	FINITION							
						FIRST		PLUS				MAX	
						Prix en € (HT)	Prix en € (TTC)	Ecran 7" Saisir J7BL		Ecran 10" + NAV Saisir J7CO		Saisir J7BM	
		Prix en € (HT)	Prix en € (TTC)	Prix en € (HT)	Prix en € (TTC)	Prix en € (HT)	Prix en € (TTC)	Prix en € (HT)	Prix en € (TTC)				
L2H2 3.5T Renforcé Diesel 140 ch Heavy Duty Manuelle**	11,5	Euro VI E	7	206 - 223	2CXE 3L H FN K B0 A0 14	41 500	49 800	43 000	51 600	43 750	52 500	44 800	53 760
L3H2 3.5T Renforcé Diesel 140 ch Heavy Duty Manuelle**	13	Euro VI E	7	207 - 224	2CXE 5L H FN K B0 A0 14	42 400	50 880	43 900	52 680	44 650	53 580	45 700	54 840

COMMANDES VIA LE STELLANTIS PROFESSIONAL CENTRE EXCLUSIVEMENT (spc-france@stellantis.com)

**Afin de respecter la réglementation ECE 158, il est nécessaire d'ajouter aux tarifs ci-dessous un écran 7" ou 10" sur les versions Cabines motrices (Pack Techno 7" / Pack Techno 10" / Finition PLUS / Finition MAX)**

Cabine motrice	Norme dépol.	Puis. adm.	Emissions de CO2 avant transfo (g/km)	Code Version	FINITION							
					FIRST		PLUS				MAX	
					Prix en € (HT)	Prix en € (TTC)	Ecran 7" Saisir J7BO		Ecran 10" + NAV Saisir J7CP		Saisir J7BP	
		Prix en € (HT)	Prix en € (TTC)	Prix en € (HT)	Prix en € (TTC)	Prix en € (HT)	Prix en € (TTC)	Prix en € (HT)	Prix en € (TTC)			
3.5T Diesel 140 ch Manuelle	Euro 6Ebis	7	261 - 270	2CXE 0F H OK K B0 A0 14	38 600	46 320	39 600	47 520	40 350	48 420	41 400	49 680
3.5T Diesel 180 ch Automatique	Euro 6Ebis	7	284 - 289	2CXE 0F H OR 1 B0 A0 14	42 700	51 240	43 700	52 440	44 450	53 340	45 500	54 600
4.25T Renforcé Diesel 180 ch Manuelle*	Euro 6Ebis	7	nc	2CXE 0H H OR K B0 A0 14	41 500	49 800	42 500	51 000	43 250	51 900	44 300	53 160
4.25T Renforcé Diesel 180 ch Automatique*	Euro 6Ebis	7	nc	2CXE 0H H OR 1 B0 A0 14	44 100	52 920	45 100	54 120	45 850	55 020	46 900	56 280

\* Homologation N2 - Nécessite un permis C - Equipé d'un chronotachygraphe et d'un bridage à 90 km/h. Contrôle Technique tous les ans (cf page 4)

\*\* ATTENTION : versions Heavy Duty (voir pages 5 et 6) : Confirmation à obtenir auprès de votre carrossier. Masse de référence de 2 610 kg minimum après transformation.

3,5T Renforcé = Châssis renforcé, homologation 3,5T permis B.

**CITROEN JUMPER - GAMME ELECTRIQUE - FOURGON - PLATEAU RIDELLES - CHÂSSIS CABINE**

	Vol. utile (m <sup>3</sup> )	Batterie en kWh	Puis. adm.	Autonomie max (km)*	Code Version	FINITION			
						FIRST		MAX	
						Prix en € (HT)	Prix en € (TTC)	Prix en € (HT)	Prix en € (TTC)
<b>Fourgon tôlé - Moteur électrique 270ch</b>								<b>Saisir J7BV</b>	
L3H2 3.5T Renforcé Heavy Duty	13	110	13	378	2CXE 5L H YA F B0 A0 14	<b>56 400</b>	67 680	<b>58 600</b>	70 320
L3H2 4.25T Renforcé Heavy Duty**	13	110	13	424	2CXE 5M H YA F B0 A0 14	<b>57 300</b>	68 760	<b>59 500</b>	71 400
L3H3 3.5T Renforcé Heavy Duty	15	110	13	358	2CXE 5O H YA F B0 A0 14	<b>57 300</b>	68 760	<b>59 500</b>	71 400
L3H3 4.25T Renforcé Heavy Duty**	15	110	13	409	2CXE 5P H YA F B0 A0 14	<b>58 200</b>	69 840	<b>60 400</b>	72 480
L4H2 3.5T Renforcé Heavy Duty	15	110	13	376	2CXE 7L H YA F B0 A0 14	<b>57 300</b>	68 760	<b>59 500</b>	71 400
L4H2 4.25T Renforcé Heavy Duty**	15	110	13	422	2CXE 7M H YA F B0 A0 14	<b>58 200</b>	69 840	<b>60 400</b>	72 480
L4H3 3.5T Renforcé Heavy Duty	17	110	13	356	2CXE 7O H YA F B0 A0 14	<b>58 200</b>	69 840	<b>60 400</b>	72 480
L4H3 4.25T Renforcé Heavy Duty**	17	110	13	406	2CXE 7P H YA F B0 A0 14	<b>59 100</b>	70 920	<b>61 300</b>	73 560
<b>Fourgon vitré - Moteur électrique 270ch</b>									
L3H2 4.25T Renforcé Heavy Duty**	13	110	13	424	2CXE 5Y H YA F B0 A0 14	<b>57 800</b>	69 360	<b>60 000</b>	72 000
L4H2 4.25T Renforcé Heavy Duty**	15	110	13	422	2CXE 7Y H YA F B0 A0 14	<b>58 700</b>	70 440	<b>60 900</b>	73 080
<b>Fourgon semi-vitré - Moteur électrique 270ch</b>									
L3H2 4.25T Renforcé Heavy Duty**	13	110	13	424	2CXE 6A H YA F B0 A0 14	<b>57 800</b>	69 360	<b>60 000</b>	72 000

	Surf. utile (m <sup>2</sup> )	Batterie en kWh	Puis. adm.	Autonomie max (km)*	Code Version	FINITION			
						FIRST		MAX	
						Prix en € (HT)	Prix en € (TTC)	Prix en € (HT)	Prix en € (TTC)
<b>Plateau ridelles - Moteur électrique 270ch</b>								<b>Saisir J7BX</b>	
L3 3.5T Renforcé Heavy Duty	7,8	110	13	304	2CXE 6G H YA F B0 GA 14	<b>56 700</b>	68 040	<b>58 400</b>	70 080
L3 4.25T Renforcé Heavy Duty**	7,8	110	13	363	2CXE 6H H YA F B0 GA 14	<b>57 600</b>	69 120	<b>59 300</b>	71 160
L4 3.5T Renforcé Heavy Duty	8,5	110	13	303	2CXE 8G H YA F B0 GA 14	<b>57 000</b>	68 400	<b>58 700</b>	70 440
L4 4.25T Renforcé Heavy Duty**	8,5	110	13	362	2CXE 8H H YA F B0 GA 14	<b>57 900</b>	69 480	<b>59 600</b>	71 520
<b>Châssis cabine - Moteur électrique 270ch</b>									
L3 4.25T Renforcé Heavy Duty**		110	13	292	2CXE 6H H YA F B0 A0 14	<b>54 600</b>	65 520	<b>56 300</b>	67 560
L4 4.25T Renforcé Heavy Duty**		110	13	292	2CXE 8H H YA F B0 A0 14	<b>54 900</b>	65 880	<b>56 600</b>	67 920

L3 : empattement 4035 mm

L4 : empattement 4035 mm

\* Autonomie maximum (données cycle WLTP combiné)

\*\* Homologation N2 - Permis B autorisé selon l'article R312-4 paragraphe IV du Code de la Route pour version électrique. Dispense d'utilisation du chronotachygraphe. Bridage à 90 km/h et CT annuel (cf page 4)

3,5T Renforcé = Châssis renforcé, homologation 3,5T permis B.

**CITROËN JUMPER - GAMME ELECTRIQUE - VEHICULES UTILITAIRES TRANSFORMES (V.U.T.)**

					FINITION			
					FIRST		MAX	
					Saisir J7BX			
	Batterie en kWh	Puis. adm.	Autonomie max (km)*	Code Version	Prix en € (HT)	Prix en € (TTC)	Prix en € (HT)	Prix en € (TTC)
<b>Benne Acier sur Châssis cabine</b>								
Benne Acier (3700 mm) L3 4.25T Renforcé Electrique 270ch**	110	13	363	2CXE 6H H YA F B0 BQ 14	<b>60 600</b>	72 720	<b>62 300</b>	74 760
<b>Benne+Coffre Acier sur Châssis cabine</b>								
Benne+Coffre Acier (3150 mm) L3 4.25T Renforcé Electrique 270ch*	110	13	363	2CXE6HHYAFB0BQ14+SP28	<b>61 800</b>	74 160	<b>63 500</b>	76 200
<b>Benne triverse Aluminium sur Châssis cabine</b>								
Benne triverse Alu (3700 mm) L3 4.2T Renforcé Electrique 270ch**	110	13	363	2CXE 6H H YA F B0 0U 14	<b>64 600</b>	77 520	<b>66 300</b>	79 560
<b>Benne triverse + coffre Aluminium sur Châssis cabine</b>								
Benne triverse + coffre Alu (3050 mm) L3 4.2T Renforcé Electrique 270ch**	110	13	363	2CXE6HHYAFB00U14+SP28	<b>65 800</b>	78 960	<b>67 500</b>	81 000
<b>Caisse Grand Volume (2 portes AR + escalier)</b>								
Caisse GV (2 portes AR + escalier) L3 4.2T Renforcé Electrique 270ch**	110	13	323	2CXE 6H H YA F B0 0G 14	<b>67 600</b>	81 120	<b>69 300</b>	83 160
<b>Caisse Grand Volume (Hayon + Auvent). ATTENTION capucine en option</b>								
Caisse GV (Hayon+Auvent) L3 4.1T Renforcé Electrique 270ch**	110	13	323	2CXE 6H H YA F B0 0H 14	<b>71 900</b>	86 280	<b>73 600</b>	88 320

L3 : empattement 4035 mm

\* Autonomie maximum (données cycle WLTP combiné)

\*\* Homologation N2 - Permis B autorisé selon l'article R312-4 paragraphe IV du Code de la Route pour version électrique. Dispense d'utilisation du chronotachygraphe. Bridage à 90 km/h et CT annuel (cf page 4)

Règles et restrictions	Codes Options	Prix HT	Prix TTC	THERMIQUE						ELECTRIQUE								
				Fourgon Tôlé	Fourgon Vitré	Fourgon semi-vitré	Plateau Ridelles simple cabine	Plateau Ridelles double cabine	Benne Acier	VUT				VUT				
										Benne Traverse Alu	Caisse Grd Volume	Fourgon tôlé	Fourgon vitré	Fourgon semi-vitré	Plateau Ridelles	Benne Acier	Benne traverse Alu	Caisse Grd Volume
<p><b>FINITION PLUS avec écran 7"</b>  <b>FOURGON &amp; CABINE APPROFONDIE :</b>                      - Assistance parking 360°                      - Caméra de recul - se reflète dans l'écran 7"                      - Capteurs de pluie et de luminosité + commutation automatique des feux de route                      - Climatisation automatique                      - Double port USB                      - Projecteurs antibrouillard avec fonction cornering                      - Système multimédia écran tactile 7" avec Apple CarPlay® et Android Auto™ sans fil</p>	Incompatible avec Pack Techno 7" (ZJC8), avec Pack Techno 10" (ZJB5)	J7BL	1500	1800	○	○	○	-	-	-	-	-	-	-	-	-	-	-
<p><b>FINITION PLUS avec écran 10"</b>  <b>FOURGON &amp; CABINE APPROFONDIE :</b>                      - Assistance parking 360°                      - Caméra de recul - se reflète dans l'écran 10"                      - Capteurs de pluie et de luminosité + commutation automatique des feux de route                      - Climatisation automatique                      - Double port USB                      - Projecteurs antibrouillard avec fonction cornering                      - Système multimédia écran tactile 10" avec Apple CarPlay® et Android Auto™ sans fil + Navigation</p>	Incompatible avec Pack Techno 7" (ZJC8), avec Pack Techno 10" (ZJB5)	J7CO	2250	2700	○	○	○	-	-	-	-	-	-	-	-	-	-	-
<p><b>FINITION PLUS avec écran 7"</b>  <b>PLATEAU RIDELLES &amp; V.U.T. :</b>                      - Capteurs de pluie et de luminosité + commutation automatique des feux de route                      - Climatisation automatique                      - Double port USB                      - Projecteurs antibrouillard avec fonction cornering                      - Système multimédia écran tactile 7" avec Apple CarPlay® et Android Auto™ sans fil</p>	Incompatible avec Pack Techno 7" (ZJC8), avec Pack Techno 10" (ZJB5)	J7BO	1000	1200	-	-	-	○	○	○	○	-	-	-	-	-	-	-
<p><b>FINITION PLUS avec écran 10"</b>  <b>PLATEAU RIDELLES &amp; V.U.T. :</b>                      - Capteurs de pluie et de luminosité + commutation automatique des feux de route                      - Climatisation automatique                      - Double port USB                      - Projecteurs antibrouillard avec fonction cornering                      - Système multimédia écran tactile 10" avec Apple CarPlay® et Android Auto™ sans fil + Navigation</p>	Incompatible avec Pack Techno 7" (ZJC8), avec Pack Techno 10" (ZJB5)	J7CP	1750	2100	-	-	-	○	○	○	○	○	-	-	-	-	-	-

Règles et restrictions	Codes Options	Prix HT	Prix TTC	THERMIQUE							ELECTRIQUE					
				Fourgon Tôlé	Fourgon Vitré	Fourgon semi-vitré	Plateau Ridelles simple cabine	Plateau Ridelles double cabine	Benne Acier	Benne Traverse Alu	Caisse Grd Volume	VUT				
												Fourgon tôlé	Fourgon vitré	Fourgon semi-vitré	Plateau Ridelles	Benne Acier
<p><b>FINITION</b></p> <p><b>FINITION MAX</b>  <b>FOURGON &amp; CABINE APPROFONDIE :</b>                      - Accès et démarrage mains libres                      - Assistance parking 360°                      - Caméra de recul - se reflète dans l'écran 10"                      - Capteurs de pluie et de luminosité + commutation automatique des feux de route                      - Chargeur de téléphone sans fil                      - Climatisation automatique                      - Combiné numérique 7"                      - Double port USB (A &amp; C)                      - Projecteurs antibrouillard avec fonction cornering                      - Rangement sous siège conducteur                      - Système multimédia écran 10" avec Apple CarPlay® et Android Auto™ sans fil + Navigation</p> <p><b>Intérieur BUFEX (400 € HT) contient :</b>                      - Banquette passager biplace EAT &amp; WORK                      - Carter sous siège                      - Sellerie premium</p>	J7BM	2900	3480	○	○	○	-	-	-	-	-	-	-	-	-	-
<p><b>SELECTION OBLIGATOIRE DE L'INTERIEUR BUFEX</b></p> <p><b>Incompatible</b> avec Pack Techno 7" (ZJC8), avec Pack Techno 10" (ZJB5)  <b>Incompatible</b> avec 3ème clé avec télécommande (JA17), avec Siège conducteur sur suspension (RH16)</p>																
<p><b>FINITION MAX</b>  <b>PLATEAU RIDELLES &amp; V.U.T. :</b>                      - Accès et démarrage mains libres                      - Capteurs de pluie et de luminosité + commutation automatique des feux de route                      - Chargeur de téléphone sans fil                      - Climatisation automatique                      - Combiné numérique 7"                      - Double port USB (A &amp; C)                      - Projecteurs antibrouillard avec fonction cornering                      - Rangement sous siège conducteur                      - Système multimédia écran 10" avec Apple CarPlay® et Android Auto™ sans fil + Navigation</p> <p><b>Intérieur BUFEX (400 € HT) contient :</b>                      - Banquette passager biplace EAT &amp; WORK                      - Carter sous siège                      - Sellerie premium</p>	J7BP	2400	2880	-	-	-	○	○	○	○	○	○	○	○	○	○
<p><b>SELECTION OBLIGATOIRE DE L'INTERIEUR BUFEX</b></p> <p><b>Incompatible</b> avec Pack Techno 7" (ZJC8), avec Pack Techno 10" (ZJB5)  <b>Incompatible</b> avec 3ème clé avec télécommande (JA17), avec Siège conducteur sur suspension (RH16)</p>																

**FINITION**

**FINITION MAX**

**FOURGON & CABINE APPROFONDIE :**

- Accès et démarrage mains libres
- Assistance parking 360°
- Caméra de recul - se reflète dans l'écran 10"
- Capteurs de pluie et de luminosité + commutation automatique des feux de route
- Chargeur de téléphone sans fil
- Double port USB
- Projecteurs antibrouillard avec fonction cornering
- Rangement sous siège conducteur
- Système multimédia écran tactile 10" avec Apple CarPlay® et Android Auto™ sans fil + Navigation

**Intérieur BUFEX (400 € HT) contient :**

- Banquette passager biplace EAT & WORK
- Carter sous siège
- Sellerie premium

**FINITION MAX**

**PLATEAU RIDELLE & V.U.T. :**

- Accès et démarrage mains libres
- Capteurs de pluie et de luminosité + commutation automatique des feux de route
- Chargeur de téléphone sans fil
- Double port USB
- Projecteurs antibrouillard avec fonction cornering
- Rangement sous siège conducteur
- Système multimédia écran tactile 10" avec Apple CarPlay® et Android Auto™ sans fil + Navigation

**Intérieur BUFEX (400 € HT) contient :**

- Banquette passager biplace EAT & WORK
- Carter sous siège
- Sellerie premium

Règles et restrictions	Codes Options	Prix HT	Prix TTC	THERMIQUE							ELECTRIQUE								
				Fourgon Tôle	Fourgon Vitré	Fourgon semi-vitré	Plateau Ridelles simple cabine	Plateau Ridelles double cabine	Benne Acier	Benne Traverse Alu	Caisse Grd Volume	VUT			VUT				
												Fourgon tôle	Fourgon vitré	Fourgon semi-vitré	Plateau Ridelles	Benne Acier	Benne traverse Alu	Caisse Grd Volume	
<p><b>SELECTION OBLIGATOIRE DE L'INTERIEUR BUFEX</b></p> <p>Incompatible avec 3ème clé avec télécommande (JA17), avec Siège conducteur sur suspension (RH16)</p>	J7BV	1800	2160																
<p><b>SELECTION OBLIGATOIRE DE L'INTERIEUR BUFEX</b></p> <p>Incompatible avec 3ème clé avec télécommande (JA17), avec Siège conducteur sur suspension (RH16)</p>	J7BX	1300	1560																

	Règles et restrictions	Codes Options	Prix HT	Prix TTC	THERMIQUE								ELECTRIQUE							
					Fourgon Tôle	Fourgon Vitré	Fourgon semi-vitré	Plateau Rideaux simple cabine	Plateau Rideaux double cabine	Benne Acier	Benne Traverse Alu	Caisse Grd Volume	VUT			VUT				
													Fourgon tôle	Fourgon vitré	Fourgon semi-vitré	Plateau Rideaux	Benne Acier	Benne traverse Alu	Caisse Grd Volume	
<b>MULTIMEDIA</b>																				
<b>Pack Techno 7"</b> : - Double port USB - Ecran tactile 7" couleur avec Apple CarPlay® et Android Auto™ sans fil	<b>Inclus</b> dans Finition PLUS avec écran 7" (J7BL-J7BO) <b>Incompatible</b> avec Finitions PLUS avec écran 10" (J7CO-J7CP) et Finitions MAX (J7BM-J7BP) <b>Incompatible</b> avec Pack Techno 10"	ZJC8	450	540	o	o	o	o	o	o	o	o	o	o	o	o	o	o	o	o
<b>Pack Techno 10"</b> : - Climatisation automatique - Double port USB - Ecran tactile 10" couleur avec Apple CarPlay® et Android Auto™ sans fil + Navigation	<b>Inclus</b> dans Finition PLUS avec écran 10" (J7CO-J7CP), dans Finitions MAX (J7BM-J7BP) <b>Incompatible</b> avec Finitions PLUS avec écran 7" (J7BL-J7BO) <b>Incompatible</b> avec Pack Techno 7"	ZJB5	1300	1560	o	o	o	o	o	o	o	o	o	o	o	o	o	o	o	o
Chargeur de téléphone sans fil	<b>Contient</b> : Climatisation automatique <b>Inclus</b> dans Finition MAX (J7BM-J7BP)	E301	450	540	o	o	o	o	o	o	o	o	o	o	o	o	o	o	o	o
Combiné numérique 7"	<b>Inclus</b> dans Finition MAX (J7BM-J7BP)	GMBD	300	360	o	o	o	o	o	o	o	o	o	o	o	o	o	o	o	o
<b>VIE A BORD</b>																				
3ème clé avec télécommande	<b>Incompatible</b> avec Pack Hiver (KG12), avec Packs Mains Libres (J6LR-J6LT) <b>Incompatible avec Pack Hiver (KG12)</b>	JA17	90	108	o	o	o	o	o	o	o	o	o	o	o	o	o	o	o	o
Télécommande multifonctions	<b>Incompatible</b> avec 3ème clé avec télécommande (JA17)	CY10	50	60	-	-	-	-	-	-	-	-	-	-	-	-	-	-	-	-
Capucine de rangement	<b>De série</b> sur versions 4.25T <b>De série</b> sur versions double cabine <b>Inclus</b> dans Chronotachygraphe (HC09), Airbags latéraux + airbags rideaux (NF04)	JO01	100	120	o	o	o	o	o	o	o	o	o	o	o	o	o	o	o	o
Exclusion de la capucine de rangement	<b>Disponible</b> sur versions 4.25T uniquement	JO00	0	0	o	-	-	-	-	-	-	-	-	-	-	-	-	-	-	-
Sellerie en tissu crêpe noir + appuie-tête plein en tissu Banquette passager biplace (sans tablette pliante)	<b>Code BTFX dans Customer First / Cronos</b>  <b>De série</b> <b>Incompatible</b> avec Sellerie Premium (BUFEX) <b>Incompatible</b> avec Intérieur en TEP (TJFZ)	BTFX	-	-	o	o	o	o	o	o	o	o	o	o	o	o	o	o	o	o
Siège passager individuel avec réglage du support lombaire et de la hauteur et accoudoir	<b>Inclus dans</b> : Airbags latéraux+airbags rideaux (NF04)	WM08	90	108	o	o	o	o	o	o	o	o	o	o	o	o	o	o	o	o
Sellerie en T.E.P. (simili cuir)	<b>Indisponible</b> sur les cabines approfondies <b>Incompatible</b> avec Pack Hiver (KG12), avec Sellerie Premium (BUFEX) <b>Incompatible</b> avec Airbags latéraux + airbags rideaux (NF04), avec Prédiposition témoin de bouclage de ceinture à l'arrière (K607), Siège passager individuel (WM08) <b>Incompatible avec Pack Hiver (KG12)</b>	TJFZ	200	240	o	o	-	o	o	o	o	o	o	o	o	o	o	o	o	o
Siège conducteur sur suspensions	<b>SELECTION OBLIGATOIRE DE L'INTERIEUR BUFEX</b> <b>Contient</b> : Frein de stationnement électrique <b>Incompatible</b> avec Finitions MAX (J7BM-J7BP), avec Pack Hiver (KG12) <b>Incompatible</b> avec Prédiposition témoin de bouclage de ceinture à l'arrière (K607), avec Airbags latéraux+airbags rideaux (NF04), avec Prédiposition climatisation/chauffage arrière (NR01), avec Porte latérale coulissante gauche (PC12-PC13), avec Suppression cloison (PX23), avec Cabine Approfondie fixe 4 places (AL54)	RH16	600	720	o	o	o	o	o	o	o	o	o	o	o	o	o	o	o	o
Siège conducteur sur suspensions	<b>SELECTION OBLIGATOIRE DE L'INTERIEUR BUFEX</b> <b>Incompatible</b> avec Pack Hiver (KG12) <b>Incompatible</b> avec Prédiposition témoin de bouclage de ceinture à l'arrière (K607), avec Airbags latéraux+airbags rideaux (NF04), avec Porte latérale coulissante gauche (PC12-PC13), avec Suppression cloison (PX23)	RH16	300	360	o	o	o	o	o	o	o	o	o	o	o	o	o	o	o	o
<b>Sellerie Premium (tissu crêpe noir avec nouveau graphique du dossier + double surpiqures argentées + appuie-tête plein en tissu)</b> : - Banquette passager biplace EAT&WORK - Carter sous siège	<b>Incompatible</b> avec Sellerie en TEP (TJFZ)	BUFEX	400	480	o	o	o	o	o	o	o	o	o	o	o	o	o	o	o	o

Règles et restrictions	Codes Options	Prix HT	Prix TTC	THERMIQUE						ELECTRIQUE									
				Fourgon Tôlé	Fourgon Vitré	Fourgon semi-vitré	Plateau Ridelles simple cabine	Plateau Ridelles double cabine	Benne Acier	VUT			VUT						
										Benne Traverse Alu	Caisse Grd Volume	Fourgon tôlé	Fourgon vitré	Fourgon semi-vitré	Plateau Ridelles	Benne Acier	Benne traverse Alu	Caisse Grd Volume	
<b>VIE A BORD</b>																			
<b>Pack Hiver :</b> - Pare-brise chauffant - Rangement sous siège conducteur - Siège conducteur chauffant - Chauffage Webasto programmable*																			
<b>Intérieur BUFEX (400 € HT) contient :</b> - Banquette passager biplace EAT&WORK - Carter sous siège - Sellerie Premium																			
<b>Pack Hiver - BEV :</b> - Pare-brise chauffant - Rangement sous siège conducteur - Siège conducteur chauffant																			
<b>Intérieur BUFEX (400 € HT) contient :</b> - Banquette passager biplace EAT&WORK - Carter sous siège - Sellerie Premium																			
Boîte à gants centrale																			
Prise 230V au tableau de bord																			
<b>Pack Mains libres et Prise 230V :</b> - Accès et démarrage mains libres - Frein de stationnement électrique - Prise 230V au tableau de bord																			
<b>Pack Mains libres et Boîte à gants centrale :</b> - Accès et démarrage mains libres - Frein de stationnement électrique - Boîte à gants centrale																			
Volant et pommeau de levier de vitesses "Soft Touch"																			
Chargeur 11 kWh AC																			

**SECURITE & AIDES A LA CONDUITE**

Aide au stationnement AR avec avertisseur sonore pour piétons																			
Airbag passager																			
Airbags latéraux + airbags rideaux <b>ATTENTION : entraîne le siège passager individuel</b>																			
Bavettes AV																			
Bridage définitif usine de la vitesse à 90 km/h maxi																			
Bridage définitif usine de la vitesse à 90 km/h maxi																			
Bridage définitif usine de la vitesse à 110 km/h maxi																			
Caméra de recul																			

	Règles et restrictions	Codes Options	Prix HT	Prix TTC	THERMIQUE						ELECTRIQUE							
					Fourgon Tôlé	Fourgon Vitré	Fourgon semi-vitré	Plateau Ridelles simple cabine	Plateau Ridelles double cabine	Benne Acier	VUT		Fourgon tôlé	Fourgon vitré	Fourgon semi-vitré	Plateau Ridelles	VUT	
											Benne Traverse Alu	Caisse Grd Volume					Benne Acier	Benne traverse Alu
<b>SECURITE &amp; AIDES A LA CONDUITE</b>																		
Capteurs de pluie et de luminosité + Commutation automatique des feux de route	Inclus dans Finitions PLUS (J7BL-J7BO-J7CO-J7CP) et Finitions MAX (J7BM-J7BP)	NB08	200	240	o	o	o	o	o	o	o	o	o	o	o	o	o	
Chronotachygraphe	De série sur 4.25T Contient : Capucine de rangement (JO01)	HC09	700	840	o	o	o	o	o	o	o	o	o	o	o	o	o	
Détection des angles morts (BSA) et d'obstacles arrière (RCP)	Contient : Rétroviseurs extérieurs rabattables électriquement (HU02)	AO03	500	600	o	o	o	o	o	o	o	o	o	o	o	o	o	
Kit de gonflage pneumatiques Fix&Go	De série Incompatible avec Pack Roue de secours (RS03), avec Pack Chantier (J6LM)	LV02	-	-	o	o	o	o	o	o	o	o	o	o	o	o	o	
<a href="#">Pneumatiques M+S 3PMSF</a>	Inclus dans Traction+ avec Aide à la descente (UF04), Pack Chantier (J6LM)	MI32	300	360														
Pneumatiques M+S 3PMSF	Disponible sur versions 3.5T, 3.5T Renforcé et 4.25T Sur version 3.5T Boîte Manuelle : passage automatique en 16" (jantes en tôle noires) Inclus dans Pack Chantier (J6LM), Traction+ avec Aide à la descente (UF04)	MI32	700	840	o	o	o	o	o	o	o	o	o	o	o	o	o	
Projecteurs antibrouillard avec fonction cornering	Inclus dans Finitions PLUS (J7BL-J7BO-J7CO-J7CP) et Finitions MAX (J7BM-J7BP)	PR03	150	180	o	o	o	o	o	o	o	o	o	o	o	o	o	
Projecteurs FULL LED		LA05	500	600	o	o	o	o	o	o	o	o	o	o	o	o	o	
<b>Pack Roue de secours :</b> - Roue de secours - Support roue de secours	Inclus dans Pack Chantier (J6LM) Incompatible avec Kit de gonflage Fix&Go (LV02)	RS03	200	240	o	o	o	o	o	o	o	o	o	o	o	o	o	
<b>Pack Sécurité :</b> - Alarme périmétrique - Super verrouillage		WC05	400	480	o	o	o	o	o	o	o	o	o	o	o	o	o	
Rétroviseur central numérique	Contient : Caméra de recul (QK13)	N201	700	840	o	o	o	-	-	-	-	o	o	o	-	-	-	
Rétroviseurs extérieurs rabattables électriquement	Inclus dans Détection des angles morts et d'obstacles arrière (AO03)	HU02	200	240	o	o	o	o	o	o	o	o	o	o	o	o	o	
Régulateur de vitesses adaptatif (> 30 km/h)	Contient : Projecteurs antibrouillard avec fonction cornering (PR03) Incompatible avec Bridage définitif de la vitesse à 110 km/h (SB18)	RG35	650	780	o	o	o	o	o	o	o	o	o	o	o	o	o	
<b>Pack de conduite autonome niveau 2 :</b> - Régulateur de vitesses adaptatif avec fonction Stop&Go	Uniquement avec Boîte de vitesses automatique Contient : frein de stationnement électrique, combiné numérique 7", capteurs de pluie et de luminosité, projecteurs antibrouillard avec fonction cornering, volant "soft touch"	I401	1200	1440	o	o	o	-	-	-	-	o	o	o	-	-	-	
<b>Pack Chantier :</b> - Pneumatiques M+S 3PMSF - Roue de secours / Support roue de secours - Traction+ avec aide à la descente (HDC)	Incompatible avec options individuelles contenues dans ce Pack (MI32 / RS03 / UF04) Incompatible avec Kit de Gonflage Fix&Go (LV02)	J6LM	800	960	o	o	o	o	o	-	-	o	o	o	o	o	o	
<b>Pack Chantier - BEV :</b> - Pneumatiques M+S 3PMSF - Roue de secours / Support roue de secours - Traction+ avec aide à la descente (HDC)	Incompatible avec options individuelles contenues dans ce Pack (MI32 / RS03 / UF04) Incompatible avec Kit de Gonflage Fix&Go (LV02)	J6LM	500	600								o	o	o	o	-	-	
Traction+ avec aide à la descente (HDC)	Disponible sur versions 3.5T, 3.5T Renforcé et 4.25T Sur version 3.5T Boîte Manuelle : passage automatique en 16" (jantes en tôle noires) Contient : Pneumatiques M+S 3PMSF (MI32) Inclus dans Pack Chantier (J6LM)	UF04	950	1140	o	o	o	o	o	o	o	o	o	o	o	o	o	
Traction+ avec aide à la descente (HDC)	Contient : Pneumatiques M+S 3PMSF (MI32) Inclus dans Pack Chantier (J6LM)	UF04	550	660								o	o	o	o	o	o	

Règles et restrictions	Codes Options	Prix HT	Prix TTC	THERMIQUE							ELECTRIQUE							
				Fourgon Tôlé	Fourgon Vitré	Fourgon semi-vitré	Plateau Ridelles simple cabine	Plateau Ridelles double cabine	Benne Acier	Benne Traverse Alu	Caisse Grd Volume	VUT			VUT			
												Fourgon tôlé	Fourgon vitré	Fourgon semi-vitré	Plateau Ridelles	Benne Acier	Benne traverse Alu	Caisse Grd Volume
<b>OUVRANTS &amp; VITRAGES</b>																		
Porte(s) latérale(s) coulissante(s) vitrée(s)																		
Porte latérale coulissante gauche tôlée																		
Porte latérale coulissante gauche + vitres gauche/droite																		
Portes arrière à 2 battants tôlés																		
Portes arrière à 2 battants vitrés avec vitres chauffantes																		
Ouverture des portes arrière à 270°																		
Porte latérale pour Caisse Grand Volume																		
Vitre(s) coulissante(s) sur porte(s) latérale(s)																		
Vitres latérales surteintées																		

**STYLE**

Enjoliveurs de roues acier 15"																		
Enjoliveurs de roues acier 16"																		
Moulures noires sur les passages de roues (AV)																		
Moulures noires sur les passages de roues (AV et AR)																		
Jantes en alliage 16"																		
Jantes en alliage 16"																		
Pare-choc AV peint couleur carrosserie																		

ENJOLIVEURS DE ROUES



ZIAT

ZIAV

JANTES EN ALLIAGE



ZIAX

ZIBB

AMENAGEMENTS	Règles et restrictions	Codes Options	Prix HT	Prix TTC	THERMIQUE					ELECTRIQUE								
					Fourgon Tôlé	Fourgon Vitré	Fourgon semi-vitré	Plateau Ridelles simple cabine	Plateau Ridelles double cabine	Benne Acier	VUT		VUT		VUT			
											Benne Traverse Alu	Caisse Grd Volume	Fourgon tôlé	Fourgon vitré	Fourgon semi-vitré	Plateau Ridelles	Benne Acier	Benne traverse Alu
Cloison tôlée	De série sur Fourgons	PX05	-	-	•	•	-	-	-	-	-	•	•	•	-	-	-	-
Cloison vitrée	Incompatible avec Prédiposition climatisation / chauffage arrière (NR01), avec Prédiposition témoin de bouclage de ceinture à l'arrière (K607), avec Suppression cloison (PX23)	PX09	100	120	o	o	o	-	-	-	-	o	o	o	-	-	-	-
Suppression cloison	Incompatible avec Cloison vitrée (PX09), avec Siège conducteur sur suspensions (RH16)	PX23	150	180	o	o	o	-	-	-	-	o	o	o	-	-	-	-
ATTENTION : nécessite une transformation avec COC étape 2 (sauf pour les cabines approfondies d'usine)																		
Attelage crochet fixe (classique)	Contient la prise 13 broches Incompatible avec Prédiposition attelage (AQ11), avec Suppression de la traverse AR - Feux AR inclus mais non montés (SY05) Versions électriques : se rapprocher du Service Après-Vente	AQ03	700	840	o	o	o	o	o	•	-	-	-	-	-	-	-	-
Attelage crochet amovible (col de cygne)	Contient la prise 13 broches Incompatible avec Prédiposition attelage (AQ11) Versions électriques : se rapprocher du Service Après-Vente	AQ05	800	960	o	o	o	-	-	-	-	-	-	-	-	-	-	-
Prédiposition attelage	Comprend faisceau uniquement. Rotule, barre, faisceau complémentaire et boîtier de servitude en accessoires. Incompatible avec Attelage fixe ou amovible (AQ03-AQ05) Sur Benne traverse Aluminium, un attelage est fourni posé Versions électriques : se rapprocher du Service Après-Vente	AQ11	400	480	o	o	o	o	o	-	•	o	-	-	-	-	-	-
Eclairage LED dans espace de chargement	Inclus dans Packs Cargo (J6K7-J6K8)	FC71	150	180	o	o	o	-	-	-	-	o	o	o	-	-	-	-
Marchepied latéral rétractable sous la porte latérale droite	Mécanique	KY04	850	1020	o	o	o	-	-	-	-	-	-	-	-	-	-	-
Poignées d'aide à la montée / descente dans espace de chargement		CR35	150	180	o	o	o	-	-	-	-	o	o	o	-	-	-	-
Prise 12V dans espace de chargement	Inclus dans Packs Cargo (J6K7-J6K8)	ES02	150	180	o	o	o	-	-	-	-	o	o	o	-	-	-	-
<b>Pack Cargo - Longueurs L2 &amp; L3 :</b> - Eclairage LED espace de chargement - Ouverture des portes arrière à 270° - Panneaux latéraux mi-hauteur en PVC - Prise 12V espace de chargement	Indisponible sur longueur L4 Incompatible avec options individuelles contenues dans ce Pack (LL02-FC71-ES02) Incompatible avec Pack Cargo (J6K8), avec Pack Mains Libres et prise 230V (J6LR)	J6K7	450	540	o	o	-	-	-	-	-	o	o	o	-	-	-	-
<b>Pack Cargo - Longueur L4 :</b> - Eclairage LED espace de chargement - Ouverture des portes arrière à 270° - Prise 12V espace de chargement	Indisponible sur longueurs L2 & L3 Incompatible avec options individuelles contenues dans ce Pack (LL02-FC71-ES02) Incompatible avec Pack Cargo (J6K7), avec Pack Mains Libres et prise 230V (J6LR)	J6K8	350	420	o	-	-	-	-	-	-	o	o	-	-	-	-	-
Suspensions arrière bilame	De série sur versions 4.25T Indisponible sur fourgons tôlés L2H1 Fortement conseillé sur plateau ridelles	SE08	120	144	o	o	o	o	o	•	-	-	-	-	-	-	-	-
Suspensions arrière bilame avec barre stabilisatrice		SE16	-	-	-	-	-	-	-	•	•	-	-	-	-	-	-	-
Tôle de protection sous le moteur		FX01	150	180	o	o	o	o	o	o	o	o	o	o	o	o	o	o
Capucine pour caisse Grand Volume (1 m3)		TU01	1200	1440	-	-	-	-	-	-	-	o	-	-	-	-	-	o
Coffre pour Benne Acier ou Benne Aluminium	Dimensions : 640 x 2007 x 1300	SP28	1200	1440	-	-	-	-	-	o	o	-	-	-	-	o	o	-
Cabine Approfondie fixe 4 places	Incompatible avec Sellerie en T.E.P. (TJFZ) Incompatible avec Prédiposition climatisation / chauffage arrière (NR01), avec Cloison vitrée (PX09), avec Siège conducteur sur suspension (RH16), avec Eclairage LED dans espace de chargement (FC71)	AL54	4500	5400	-	-	o	-	-	-	-	-	-	-	-	-	-	-
Intérieur haut de gamme pour cabine approfondie	Contient : avec Cabine approfondie fixe 4 places (AL54)	GN55	5900	7080	-	-	o	-	-	-	-	-	-	-	-	-	-	-
<b>Stellantis CustomFit</b>	<b>Option à sélectionner uniquement en cas de commande de prestation d'aménagement effectuée dans le cadre du programme Stellantis CustomFit via Converttool</b> Exemple : KIT BOIS (standard, anti-dérapant, passages de roues, ...)	D3NT	0	0	o	o	o	o	o	o	o	o	o	o	o	o	o	o

	Règles et restrictions	Codes Options	Prix HT	Prix TTC	THERMIQUE						ELECTRIQUE								
					Fourgon Tôlé	Fourgon Vitré	Fourgon semi-vitré	Plateau Ridelles simple cabine	Plateau Ridelles double cabine	Benne Acier	Benne Traverse Alu	Caisse Grd Volume	VUT			VUT			
													Fourgon tôlé	Fourgon vitré	Fourgon semi-vitré	Plateau Ridelles	Benne Acier	Benne traverse Alu	Caisse Grd Volume
<b>OPTIONS CARROSSIERS</b>																			
Alternateur renforcé (220 A)	Inclus dans Pack Transformation (JI01), dans Pack Hiver (KG12), dans Prédiposition climatisation / chauffage arrière (NR01), dans Portes arrière à 2 battants vitrés (PB04), dans Vitres surteintées (VD10) <b>De série</b> sur Fourgon tôlé Heavy Duty	BQ01	150	180	○	●	●	●	●	●	●	●	●	●	●	●	●	●	●
Antenne intégrée dans le rétroviseur extérieur		AT22	200	240	○	○	○	○	○	○	○	○	○	○	○	○	○	○	○
Antenne intégrée dans le rétroviseur extérieur	<b>De série</b> sur Caisse grand volume <b>Contient</b> : Pack Techno 7" (ZJC8), pour duplication optimale de la caméra de recul après transformation	AT22	-	-	-	-	-	-	-	-	●	-	-	-	-	-	-	●	
Batterie renforcée (105 Ah)	Inclus dans Pack Transformation (JI01), dans Prédiposition climatisation / chauffage arrière (NR01) <b>De série</b> sur Fourgon tôlé Heavy Duty	BF02	100	120	○	●	●	●	●	●	●	●	●	●	●	●	●	●	●
Prédiposition témoin de bouclage de ceinture à l'arrière	Pour ajout de place arrière par carrossier <b>Contient</b> : Suppression cloison (PX23), Porte(s) latérale(s) coulissante(s) vitrée(s) (PC11)	K607	300	360	○	○	○	-	-	-	-	○	-	○	-	-	-	-	
Prédiposition climatisation / chauffage arrière	<b>Attention : Option dédiée aux carrossiers pour aménagement</b> <b>Contient</b> : Pack Transformation (JI01), Suppression cloison (PX23) <b>Incompatible</b> avec Cloison vitrée (PX09), avec Cabine Approfondie fixe 4 places (AL54)	NR01	550	660	○	○	-	-	-	-	-	-	-	-	-	-	-	-	
Faisceau électrique rallongé		KY06	50	60	-	-	-	-	-	-	-	●	-	-	-	-	-	-	●
Feux de signalisation latéraux	<b>Obligatoire pour les véhicules d'une longueur &gt; 6m</b> <b>De série</b> sur Fourgon tôlé L4, Fourgon vitré L4, Plateau ridelles L3 et L4, Benne acier L3, Benne traverse Alu L3, Caisse Grand Volume <b>Indisponible</b> sur Fourgon L2 et L3, sur Benne traverse Alu L2	FE09	100	120	● (L4)	-	-	○	●	○ (L2)	● (L3)	●	-	-	-	○	●	●	●
Rétroviseurs extérieurs gabarit 2.35 m		RX05	150	180	-	-	-	-	-	-	-	○	-	-	-	-	-	-	○
Suppression de la traverse AR (feux AR inclus mais non montés - pour transformation)	<b>Incompatible</b> avec Attelage crochet fixe (AQ03) <b>De série</b> sur Caisse Grand Volume (Hayon+Auvent)	SY05	100	120	-	-	-	-	-	-	●	-	-	-	-	●	●	●	
Prédiposition Webasto sur réservoir	<b>Incompatible</b> avec Pack Hiver (KG12)	XY03	100	120	○	○	○	○	○	○	○	○	○	○	○	○	○	○	
Centrale de connexion pour transformation	<b>De série</b> sur Fourgon vitré, Fourgon semi-vitré, Plateau ridelles <b>Inclus</b> dans ePTO 400V - 7 kW	JI01	250	300									○	●	●	●	●	●	
<b>Pack Transformation :</b> - Centrale de connexion pour transformation - Alternateur renforcé (220 A) - Batterie renforcée (105 Ah)	<b>De série</b> sur fourgons tôlés Heavy Duty <b>Incompatible</b> avec options individuelles contenues dans ce Pack (BQ01/BF02)	JI01	350	420	○	●	●	●	●	●	●	●	●	●	●	●	●	●	
ePTO 400V - 7 kW	<b>Contient</b> : Centrale de connexion pour transformation (JI01) <b>Incompatible</b> avec Chargeur 11 kW AC (LZ04)	4204	400	480									○	○	○	○	○	○	

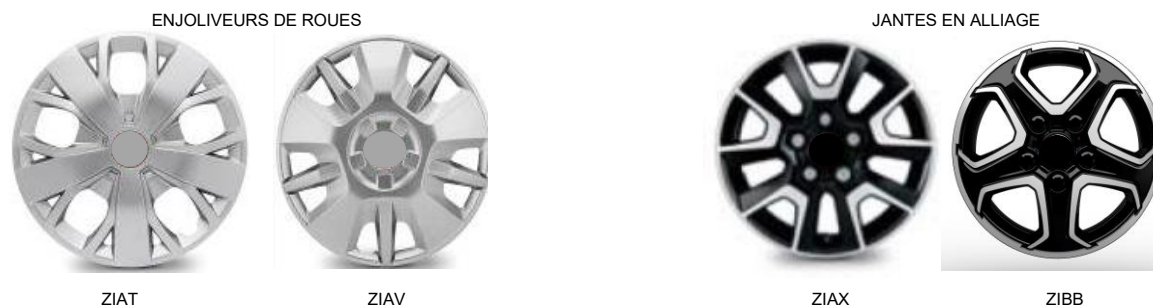
	Règles et restrictions	Codes Options	Prix HT	Prix TTC	THERMIQUE				Châssis cabine ELECTRIQUE
					Châssis Cabine	Châssis Double Cabine	Plancher Cabine	Cabine motrice	
<p><b>FINITION</b></p> <p><b>FINITION PLUS avec écran 7"</b></p> <ul style="list-style-type: none"> <li>- Capteurs de pluie et de luminosité + commutation automatique des feux de route</li> <li>- Climatisation automatique</li> <li>- Double port USB (A &amp; C)</li> <li>- Projecteurs antibrouillard avec fonction cornering</li> <li>- Système multimédia écran tactile 7" avec Apple CarPlay® et Android Auto™ sans fil</li> </ul>	Incompatible avec Pack Techno 7" (ZJC8), avec Pack Techno 10" (ZJB5)	J7BO	1000	1200	○	○	○	-	
<p><b>FINITION PLUS avec écran 10"</b></p> <ul style="list-style-type: none"> <li>- Capteurs de pluie et de luminosité + commutation automatique des feux de route</li> <li>- Climatisation automatique</li> <li>- Double port USB (A &amp; C)</li> <li>- Projecteurs antibrouillard avec fonction cornering</li> <li>- Système multimédia écran tactile 10" avec Apple CarPlay® et Android Auto™ sans fil + Navigation</li> </ul>	Incompatible avec Pack Techno 7" (ZJC8), avec Pack Techno 10" (ZJB5)	J7CP	1750	2100	○	○	○	-	
<p><b>FINITION MAX</b></p> <ul style="list-style-type: none"> <li>- Accès et démarrage mains libres</li> <li>- Capteurs de pluie et de luminosité + commutation automatique des feux de route</li> <li>- Chargeur de téléphone sans fil</li> <li>- Climatisation automatique</li> <li>- Combiné numérique 7"</li> <li>- Double port USB (A &amp; C)</li> <li>- Projecteurs antibrouillard avec fonction cornering</li> <li>- Rangement sous siège conducteur</li> <li>- Système multimédia écran tactile 10" avec Apple CarPlay® et Android Auto™ sans fil + Navigation</li> </ul> <p><b>Intérieur BUFEX (400 € HT) contient :</b></p> <ul style="list-style-type: none"> <li>- Banquette passager biplace EAT &amp; WORK</li> <li>- Carter sous siège</li> <li>- Sellerie premium</li> </ul>	<p><b>SELECTION OBLIGATOIRE DE L'INTERIEUR BUFEX</b></p> <p>Incompatible avec Pack Techno 7" (ZJC8), avec Pack Techno 10" (ZJB5)</p> <p>Incompatible avec 3ème clé avec télécommande (JA17), avec Siège conducteur sur suspension (RH16)</p>	J7BP	2400	2880	○	○	○	-	
<p><b>FINITION MAX</b></p> <ul style="list-style-type: none"> <li>- Accès et démarrage mains libres</li> <li>- Capteurs de pluie et de luminosité + commutation automatique des feux de route</li> <li>- Chargeur de téléphone sans fil</li> <li>- Double port USB (A &amp; C)</li> <li>- Projecteurs antibrouillard avec fonction cornering</li> <li>- Rangement sous siège conducteur</li> <li>- Système multimédia écran tactile 10" avec Apple CarPlay® et Android Auto™ sans fil + Navigation</li> </ul> <p><b>Intérieur BUFEX (400 € HT) contient :</b></p> <ul style="list-style-type: none"> <li>- Banquette passager biplace EAT &amp; WORK</li> <li>- Carter sous siège</li> <li>- Sellerie premium</li> </ul>	<p><b>SELECTION OBLIGATOIRE DE L'INTERIEUR BUFEX</b></p> <p>Incompatible avec 3ème clé avec télécommande (JA17), avec Siège conducteur sur suspension (RH16)</p>	J7BX	1300	1560					○

	Règles et restrictions	Codes Options	Prix HT	Prix TTC	THERMIQUE				Châssis cabine ELECTRIQUE
					Châssis Cabine	Châssis Double Cabine	Plancher Cabine	Cabine motrice	
<b>MULTIMEDIA</b>									
<b>Pack Techno 7" :</b> - Double port USB - Ecran tactile 7" couleur avec Apple CarPlay® et Android Auto™ sans fil	<b>Inclus</b> dans Finition PLUS avec écran 7" (J7BO) <b>Incompatible</b> avec Finition PLUS avec écran 10" (J7CP), avec Finition MAX (J7BP), avec Pack Techno 10" (ZJB5)	ZJC8	450	540	○	○	○	-	
<b>Pack Techno 10" :</b> - Climatisation automatique - Double port USB - Ecran tactile 10" couleur avec Apple CarPlay® et Android Auto™ sans fil + Navigation	<b>Inclus</b> dans Finition PLUS avec écran 10" (J7CP), dans Finition MAX (J7BP) <b>Incompatible</b> avec Finition PLUS avec écran 7" (J7BO), avec Pack Techno 7" (ZJC8)	ZJB5	1300	1560	○	○	○	-	
Chargeur de téléphone sans fil	<b>Contient</b> : Climatisation automatique <b>Inclus</b> dans Finition MAX (J7BP)	E301	450	540	○	○	○	○	
Combiné numérique 7"	<b>Inclus</b> dans Finition MAX (J7BP)	GMBD	300	360	○	○	○	○	
<b>VIE A BORD</b>									
3ème clé avec télécommande	<b>Incompatible</b> avec Pack Hiver (KG12), avec Packs Mains Libres (J6LR-J6LT), avec Télécommande multifonctions (CY10) <b>Incompatible</b> avec Pack Hiver (KG12), avec Télécommande multifonctions (CY10)	JA17	90	108	○	○	○	○	○
Télécommande multifonctions	<b>Incompatible</b> avec 3ème clé avec télécommande (JA17)	CY10	50	60	○	-	-	○	○
Capucine de rangement	<b>De série</b> sur versions 4.25T, sur versions double cabine <b>Inclus</b> dans Chronotachygraphe (HC09), dans Airbags latéraux + airbags rideaux (NF04) <b>De série</b> sur versions 4.25T	JO01	100	120	○	●	○	○	○
Exclusion de la capucine de rangement	<b>Disponible</b> sur versions 4.25T	JO00	0	0	-	-	○	○	○
Sellerie en tissu crêpe noir + appui-tête plein en tissu Banquette passager biplace (sans tablette pliante)	<b>De série</b> <b>Incompatible</b> avec Sellerie Premium (BUFX) <b>Incompatible</b> avec Intérieur en T.E.P. (TJFZ)	BTFX	-	-	●	●	●	●	●
Siège passager individuel avec réglage du support lombaire et accoudoir	<b>Incompatible</b> avec Sellerie en T.E.P. (TJFZ) <b>Inclus</b> dans Airbags latéraux+airbags rideaux (NF04)	WM08	90	108	○	○	○	○	○
Sellerie en T.E.P. (simili cuir)	<b>Indisponible</b> sur les cabines approfondies <b>Incompatible</b> avec Pack Hiver (KG12) <b>Incompatible</b> avec Airbags latéraux + airbags rideaux (NF04), avec Prédiposition témoin de bouclage de ceinture à l'arrière (K607), Siège passager individuel (WM08) <b>Incompatible</b> avec Pack Hiver (KG12)	TJFZ	200	240	○	○	○	○	○
Siège conducteur sur suspensions	<b>SELECTION OBLIGATOIRE DE L'INTERIEUR BUFX</b>								
<b>Intérieur BUFX (400 € HT) contient :</b> - Banquette passager biplace EAT & WORK - Carter sous siège - Sellerie premium	<b>Contient</b> : Frein de stationnement électrique <b>Incompatible</b> avec Finition MAX (J7BP), avec Pack Hiver (KG12) <b>Incompatible</b> avec Airbags latéraux + airbags rideaux (NF04)	RH16	600	720	○	○	-	○	
Siège conducteur sur suspensions	<b>SELECTION OBLIGATOIRE DE L'INTERIEUR BUFX</b>								
<b>Intérieur BUFX (400 € HT) contient :</b> - Banquette passager biplace EAT & WORK - Carter sous siège - Sellerie premium	<b>Incompatible</b> avec Finition MAX (J7BX), avec Pack Hiver (KG12) <b>Incompatible</b> avec Airbags latéraux + airbags rideaux (NF04)	RH16	300	360					○
<b>Sellerie Premium (tissu crêpe noir avec nouveau graphique du dossier + double surpiques argentées + appui-tête plein en tissu)</b> - Banquette passager biplace EAT&WORK - Carter sous siège	<b>Incompatible</b> avec Sellerie en T.E.P. (TJFZ)	BUFX	400	480	○	○	○	○	○

	Règles et restrictions	Codes Options	Prix HT	Prix TTC	THERMIQUE				BEV
					Châssis Cabine	Châssis Double Cabine	Plancher Cabine	Cabine motrice	
<b>VIE A BORD</b>									
<b>Pack Hiver :</b> - Pare-brise chauffant - Rangement sous siège conducteur - Siège conducteur chauffant - Chauffage Webasto programmable*	* Le Webasto permet la montée en température de l'habitacle, mais ne permet pas un fonctionnement en continu								
<b>Intérieur BUFX (400 € HT) contient :</b> - Banquette passager biplace EAT&WORK - Carter sous siège - Sellerie Premium	<b>SELECTION OBLIGATOIRE DE L'INTERIEUR BUFX</b>  <b>Contient :</b> Alternateur renforcé (BQ01), Frein de stationnement électrique (FH05) <b>Incompatible</b> avec Sellerie en tissu crêpe noir (BTFX), avec Sellerie en T.E.P. (TJFZ) <b>Incompatible</b> avec Packs Mains Libres (J6LR-J6LT) <b>Incompatible</b> avec Siège conducteur sur suspension (RH16), avec Prédiposition Webasto sur réservoir (XY03)	KG12	1300	1560	○	○	○	○	
<b>Pack Hiver - BEV :</b> - Pare-brise chauffant - Rangement sous siège conducteur - Siège conducteur chauffant	<b>SELECTION OBLIGATOIRE DE L'INTERIEUR BUFX</b>  <b>Incompatible</b> avec Sellerie en tissu crêpe noir (BTFX), avec Sellerie en T.E.P. (TJFZ) <b>Incompatible</b> avec Siège conducteur sur suspension (RH16)	KG12	600	720					○
<b>Intérieur BUFX (400 € HT) contient :</b> - Banquette passager biplace EAT&WORK - Carter sous siège - Sellerie Premium									
Boîte à gants centrale	<b>Incompatible</b> avec Packs Mains Libres (J6LR / J6LT), avec Prise 230V au tableau de bord (ES11) <b>Incompatible</b> avec Prise 230V au tableau de bord (ES11)	ME00	100	120	○	○	○	○	○
Prise 230V au tableau de bord	<b>Incompatible</b> avec Packs Mains Libres (J6LR / J6LT), avec Boîte à gants centrale (ME00) <b>Incompatible</b> avec Boîte à gants centrale (ME00)	ES11	150	180	○	○	○	○	○
<b>Pack Mains libres et Prise 230V :</b> - Accès et démarrage mains libres - Frein de stationnement électrique - Prise 230V au tableau de bord	<b>Incompatible</b> avec Finition MAX (J7BP) <b>Incompatible</b> avec 3ème clé avec télécommande (JA17), avec Boîte à gants centrale (ME00), avec Prise 230V au tableau de bord (ES11)	J6LR	550	660	○	○	○	○	
<b>Pack Mains libres et Boîte à gants centrale :</b> - Accès et démarrage mains libres - Frein de stationnement électrique - Boîte à gants centrale	<b>Incompatible</b> avec Finition MAX (J7BP) <b>Incompatible</b> avec 3ème clé avec télécommande (JA17), avec Boîte à gants centrale (ME00), avec Prise 230V au tableau de bord (ES11)	J6LT	500	600	○	○	○	○	
Volant et pommeau de levier de vitesses "Soft Touch"		VH04	250	300	○	○	○	○	○
Chargeur 11 kWh AC	<b>En remplacement du Chargeur 22 kWh AC de série</b> <b>Incompatible</b> avec ePTO 400V - 7 kW (4204)	LZ04	-750	-900					○
<b>SECURITE &amp; AIDES A LA CONDUITE</b>									
Airbag passager	120 litres pour banquette passager biplace 90 litres pour siège passager individuel	NN01	-	-	●	●	●	●	●
Airbags latéraux + airbags rideaux <b>ATTENTION : entraîne le siège passager individuel</b>	<b>Contient :</b> Capucine de rangement (JO01), Siège passager individuel avec réglage du support lombaire et de la hauteur et accoudoir (WM08) <b>Incompatible</b> avec Sellerie en T.E.P. (TJFZ), avec Sellerie en tissu crêpe noir (BTFX), avec Siège conducteur sur suspension (RH16)	NF04	600	720	○	-	-	○	○
Bavettes AV		PE01	50	60	○	○	○	○	
Bridage définitif usine de la vitesse à 90 km/h maxi	<b>ATTENTION : il ne peut être désactivé</b> <b>De série</b> sur versions 4.25T	SB13	0	0					●
Bridage définitif usine de la vitesse à 90 km/h maxi	<b>ATTENTION : il ne peut être désactivé</b> <b>De série</b> sur fourgons tolés 4.25T	SB13	-900	-1080	○	○	○	○	
Bridage définitif usine de la vitesse à 110 km/h maxi	<b>ATTENTION : il ne peut être désactivé</b>	SB18	-500	-600	○	○	○	○	

		Règles et restrictions	Codes Options	Prix HT	Prix TTC	THERMIQUE				Châssis cabine ELECTRIQUE
						Châssis Cabine	Châssis Double Cabine	Plancher Cabine	Cabine motrice	
<b>SECURITE &amp; AIDES A LA CONDUITE</b>										
Kit complet pour installation de la caméra de recul pour transformations "basses"		Faisceau électrique installé jusqu'à la traverse arrière + kit complet vis et colliers de serrage pour fixation de la caméra de recul sur la traverse arrière	QK13	200	240	○	○	○	-	○
Kit complet pour installation de la caméra de recul pour transformations "hautes"		Faisceau électrique de 12 mètres de longueur + kit complet vis et colliers de serrage pour fixation de la caméra de recul > 2,50m de hauteur <b>Contient</b> : Pack Techno 7"	QK07	650	780	○	○	○	-	○
Capteurs de pluie et de luminosité + Commutation automatique des feux de route		<b>Inclus</b> dans Finitions PLUS (J7BO-J7CP) et Finitions MAX (J7BP-J7BX) <b>De série</b> sur 4.25T <b>Contient</b> : Capucine de rangement (JO01)	NB08	200	240	○	○	○	○	○
Chronotachygraphe		<b>Contient</b> Rétroviseurs extérieurs rabattables électriquement (HU02)	HC09	700	840	○	○	○	○	○
Détection des angles morts (BSA) et d'obstacles arrière (RCP)		<b>De série</b> <b>Incompatible</b> avec Pack Roue de secours (RS03), avec Pack Chantier (J6LM)	AO03	500	600	○	○	○	○	○
Kit de gonflage pneumatiques Fix&Go		<b>Disponible</b> sur versions 3.5T, 3.5T Renforcé et 4.25T <b>Sur version 3.5T BVM6 : passage automatique en 16" (Jantes en tôle noires)</b> <b>Inclus</b> dans Pack Chantier (J6LM) <b>Est entraîné par</b> : Traction+ avec Aide à la descente (UF04)	LV02	-	-	●	●	●	●	●
Pneumatiques M+S 3PMSF		<b>Inclus</b> dans Pack Chantier (J6LM) <b>Est entraîné par</b> : Traction+ avec Aide à la descente (UF04)	MI32	700	840	○	○	○	○	○
Pneumatiques M+S 3PMSF		<b>Inclus</b> dans Pack Chantier (J6LM) <b>Est entraîné par</b> : Traction+ avec Aide à la descente (UF04)	MI32	300	360					○
Projecteurs antibrouillard avec fonction cornering		<b>Inclus</b> dans Finitions PLUS (J7BO-J7CP) et Finitions MAX (J7BP-J7BX)	PR03	150	180	○	○	○	○	○
Projecteurs FULL LED		<b>Contient</b> : Projecteurs antibrouillard avec fonction cornering (PR03)	LA05	500	600	○	○	○	○	○
Régulateur de vitesses adaptatif (> 30 km/h)		<b>Inclus</b> dans Détection des angles morts et d'obstacles arrière (AO03)	RG35	650	780	○	○	○	-	○
Rétroviseurs extérieurs rabattables électriquement		<b>Inclus</b> dans Pack Chantier (J6LM) <b>Incompatible</b> avec Kit de gonflage Fix&Go (LV02)	HU02	200	240	○	○	○	○	○
<b>Pack Roue de secours</b> : - Roue de secours - Support roue de secours		<b>Inclus</b> dans Pack Chantier (J6LM) <b>Incompatible</b> avec Kit de gonflage Fix&Go (LV02)	RS03	200	240	○	○	○	○	○
<b>Pack Sécurité</b> : - Alarme périmétrique - Super verrouillage			WC05	400	480	○	○	○	○	○
<b>Pack Chantier</b> : - Pneumatiques M+S 3PMSF - Roue de secours / Support roue de secours - Traction+ avec aide à la descente (HDC)		<b>Incompatible</b> avec options individuelles contenues dans ce Pack (MI32 / RS03 / UF04) <b>Incompatible</b> avec Kit de Gonflage Fix&Go (LV02)	J6LM	800	960	○	○	○	○	○
<b>Pack Chantier - BEV</b> : - Pneumatiques M+S 3PMSF - Roue de secours / Support roue de secours - Traction+ avec aide à la descente (HDC)		<b>Incompatible</b> avec options individuelles contenues dans ce Pack (MI32 / RS03 / UF04) <b>Incompatible</b> avec Kit de Gonflage Fix&Go (LV02)	J6LM	500	600					○
Traction+ avec aide à la descente (HDC)		<b>Disponible</b> sur versions 3.5T, 3.5T Renforcé et 4.25T <b>Sur version 3.5T BVM6 : passage automatique en 16" (Jantes en tôle noires)</b> <b>Contient</b> : Pneumatiques M+S 3PMSF (MI32) <b>Inclus</b> dans Pack Chantier (J6LM)	UF04	950	1140	○	○		-	○
Traction+ avec aide à la descente (HDC)		<b>Contient</b> : Pneumatiques M+S 3PMSF (MI32) <b>Inclus</b> dans Pack Chantier (J6LM)	UF04	550	660					○

STYLE	Règles et restrictions	Codes Options	Prix HT	Prix TTC	THERMIQUE				BEV Châssis cabine ELECTRIQUE
					Châssis Cabine	Châssis Double Cabine	Plancher Cabine	Cabine motrice	
Enjoliveurs de roues acier 15"	<b>Disponible</b> sur 3.0T, 3.3T, 3.5T BVM6 <b>Incompatible</b> avec Jantes en alliage 16" (ZIAX)	ZIAT	100	120	○	-	○	○	
Enjoliveurs de roues acier 16"	<b>Disponible</b> sur 3.5T BVA8, 3.5T Renforcé, 4.25T <b>Incompatible</b> avec Jantes en alliage 16" (ZIBB)	ZIAV	100	120	○	○	○	○	
Moulures noires sur les passages de roues (AV)	<b>De série</b> sur versions 4.25T <b>De série</b> sur versions "Double Cabine" <b>Disponible</b> sur versions 3.5T Renforcé <b>Incompatible</b> avec Pare-choc AV peint (UXAC)	XX01	100	120	○	●	○	-	●
Jantes en alliage 16"	<b>Disponible</b> sur versions 3.5T 140ch Manuelle <b>Incompatible</b> avec Enjoliveurs de roues 15" (ZIAT)	ZIAX	700	840	○	-	○	-	
Jantes en alliage 16"	<b>Disponible</b> sur versions 3.5T Automatique et 3.5T Renforcé <b>Incompatible</b> avec Enjoliveurs de roues 16" (ZIAV)	ZIBB	700	840	○	○	○	○	○
Pare-choc AV peint couleur carrosserie	<b>Indisponible</b> sur Teintes Spéciales <b>Contient</b> : Projecteurs antibrouillard (PR03) <b>Incompatible</b> avec Moulures noires sur les passages de roues (XX01) <b>Indisponible</b> sur versions double cabine et 4.25T	UXAC	450	540	○	-	○	○	



AMENAGEMENTS

Attelage crochet fixe (classique)	Contient la prise 13 broches <b>Incompatible</b> avec Préd disposition attelage (AQ11), avec Suppression de la traverse AR - Feux AR inclus mais non montés (SY05) <a href="#">Versions électriques : se rapprocher du Service Après-Vente</a>	AQ03	700	840	○	○	○	-	
Préd disposition attelage	Comprend faisceau uniquement. Rotule, barre, faisceau complémentaire et boîtier de servitude en accessoires. <b>Incompatible</b> avec Attelage fixe (AQ03) <a href="#">Versions électriques : se rapprocher du Service Après-Vente</a>	AQ11	250	300	○	○	○	-	
Suspensions arrière bilame	<b>De série</b> sur versions 4.25T	SE08	120	144	○	○	○	-	
Suspensions arrière bilame avec barre stabilisatrice		SE16	300	360	○	○	○	-	
Tôle de protection sous le moteur		FX01	150	180	○	○	○	○	
<b>Stellantis CustomFit</b>	<b>Option à sélectionner uniquement en cas de commande de prestation d'aménagement effectuée dans le cadre du programme Stellantis CustomFit via Convertool</b>	D3NT	0	0	○	○	○	○	○

	Règles et restrictions	Codes Options	Prix HT	Prix TTC	THERMIQUE				Châssis cabine ELECTRIQUE
					Châssis Cabine	Châssis Double Cabine	Plancher Cabine	Cabine motrice	
<b>OPTIONS CARROSSIERS</b>									
Alternateur renforcé (220 A)	Inclus dans Pack Transformation (JI01) De série sur Châssis cabine, Châssis double cabine, Plancher cabine	BQ01	-	-	●	●	●	-	
Antenne intégrée dans le rétroviseur extérieur + écran 7"	Contient : Pack Techno 7" (ZJC8)	AT22	650	780	○	○	○	○	
Antenne intégrée dans le rétroviseur extérieur + écran 10"	Contient : Pack Techno 10" (ZJB5)	J7CC	1450	1740	○	○	○	○	
<a href="#">Antenne intégrée dans le rétroviseur extérieur</a>		AT22	200	240					○
Batterie renforcée (105 Ah)	Inclus dans Pack Transformation (JI01) De série sur Châssis cabine, Châssis double cabine, Plancher cabine	BF02	-	-	●	●	●	-	
Prédisposition climatisation / chauffage arrière	<b>Attention : Option dédiée aux carrossiers pour aménagement</b>  Contient : Suppression cloison (CA03)	NR01	450	540	○	-	○	○	
Suppression de la cloison	De série sur Plancher cabine Inclus dans Prédisposition climatisation / chauffage arrière (NR01) Incompatible avec Airbags latéraux + airbags rideaux (NF04)	CA03	0	0	○	-	●	○	○
Faisceau électrique rallongé		KY06	50	60	○	○	○	○	○
Feux de signalisation latéraux	Obligatoire pour les véhicules d'une longueur > 6m De série sur Châssis cabine L4, Châssis double cabine L3 et L4, Plancher cabine L4	FE09	100	120	○	●	○	-	●
Rétroviseurs extérieurs gabarit 2.35 m		RX05	150	180	○	○	○	○	○
Suppression de la traverse AR (feux AR inclus mais non montés - pour transformation)	Incompatible avec Attelage crochet fixe (AQ03)	SY05	100	120	○	○	○	○	○
Prédisposition Webasto sur réservoir	Incompatible avec Pack Hiver (KG12)	XY03	100	120	○	○	○	○	○
<a href="#">Centrale de connexion pour transformation</a>	De série sur Châssis cabine	JI01	-	-					●
<b>Pack Transformation :</b> - Centrale de connexion pour transformation - Alternateur renforcé (220 A) - Batterie renforcée (105 Ah)	De série sur Châssis cabine, Châssis double cabine, Plancher cabine Incompatible avec options individuelles contenues dans ce Pack (BQ01-BF02)	JI01	-	-	●	●	●	-	
<a href="#">ePTO 400V - 7 kW</a>	Contient : Centrale de connexion pour transformation (JI01) Incompatible avec Chargeur 11 kW AC (LZ04)	4204	400	480					○

## TEINTES (1/2)

### TEINTES PASTEL



**Blanc Icy**  
Code : P0PR  
Tarif : gratuit



**Gris Thunder**  
Code : P02B  
Tarif : 700 € HT



**Gris Expédition**  
Code : P04K  
Tarif : 700 € HT

### TEINTES METALLISEES

Prévoir un délai supplémentaire de 12 semaines minimum



**Gris Acier**  
Code : M0F4  
Tarif : 700 € HT



**Gris Fer**  
Code : M0ZW  
Tarif : 700 € HT



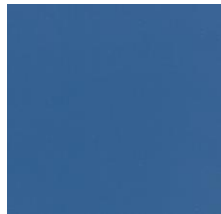
**Gris Graphito**  
Code : M0E9  
Tarif : 700 € HT

TEINTES SPECIALES

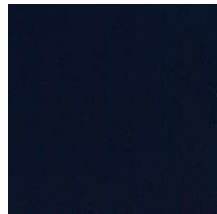
Prévoir un délai supplémentaire de 12 semaines minimum

La production usine se déclenche avec un lot minimum de 7 véhicules de la même couleur et de même longueur.  
Dès lors que votre commande n'atteint pas cette quantité, aucun délai précis ne peut vous être communiqué

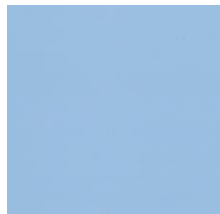
Tarif : 800 € HT



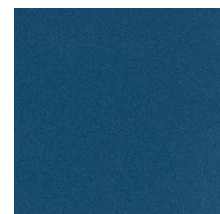
**Bleu Distant**  
RAL 5023  
Code : E0QD



**Bleu Impérial**  
Code : E04P



**Bleu Mundo**  
Code : E05X



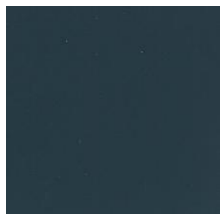
**Bleu Storm**  
Code : E03M



**Bleu Ultramarine**  
RAL 5002  
Code : E0GC



**Gris Aluminium**  
Code : E0ZR



**Gris Amazon**  
Uniquement Fourgon tôle  
Code : E0DM



**Gris Foncé**  
RAL 7021  
Code : E0VZ



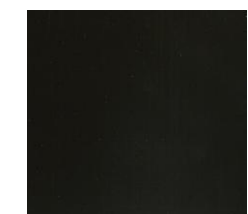
**Jaune Genet (DHL)**  
RAL 1032  
Code : E0AS



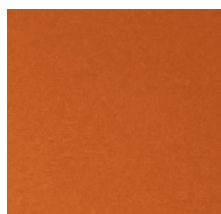
**Jaune PTT**  
Code : E0DC



**Jaune Soufre**  
RAL 1016  
Code : E0AL



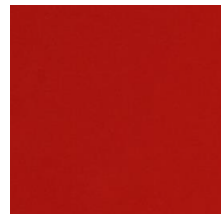
**Marron (UPS)**  
Code : E0EV



**Orange Batic**  
Code : E0W8



**Orange**  
RAL 2011  
Code : E0HS



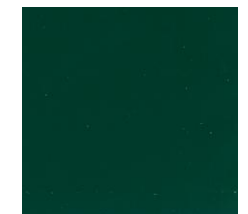
**Rouge Feu**  
RAL 3000  
Code : E0JH



**Rouge Tiziano**  
Code : E01X



**Vert**  
RAL 6018  
Code : E0QT



**Vert Mousse**  
RAL 6005  
Code : E06Q

# LES SERVICES CONNECTES pour la GESTION DE VOTRE FLOTTE

**Preventive Maintenance** est un dispositif pour surveiller et optimiser les performances des véhicules, garantir leur fiabilité et réduire leurs temps d'arrêt. **Connect Fleet** est votre plateforme de gestion de flotte tout-en-un pour booster les performances de votre flotte.

Fonctionnalités	Preventive Maintenance	Connect Fleet
Tableau de bord de la flotte	●	●
Alertes sur l'état du véhicule	●	●
Suivi de la maintenance (& calendrier)	●	●
Envoi de rapports périodiques	●	●
Géolocalisation des véhicules en temps réel		●
Suivi d'itinéraire		●
Données de consommation		●
Données sur les schémas de conduite		●
Conseils personnalisés sur l'écoconduite		●
Application mobile		●
	4 ans inclus dans le prix du véhicule	A partir de 11€90 HT / mois par véhicule

Plus d'information : [connectedservices\\_fr@free2move.com](mailto:connectedservices_fr@free2move.com)

## CITROËN Jumper & ë-Jumper - Garantie CITROËN We Care jusqu'à 8 ans



La garantie CITROËN We Care est composée de 2 ans de garantie contractuelle du constructeur et d'une couverture spéciale complémentaire pouvant aller jusqu'à 6 ans, activée lors de chaque entretien réalisé dans le réseau Citroën, conformément au programme d'entretien. Elle est valable jusqu'à la prochaine révision et jusqu'à 8 ans ou 160 000 km, au premier des deux termes échus, selon les conditions du programme disponible sur [citroen.fr](http://citroen.fr).

La garantie CITROËN We Care couvre l'ensemble des organes à l'exception du système d'infodivertissement, et ne comprend pas l'assistance routière.